



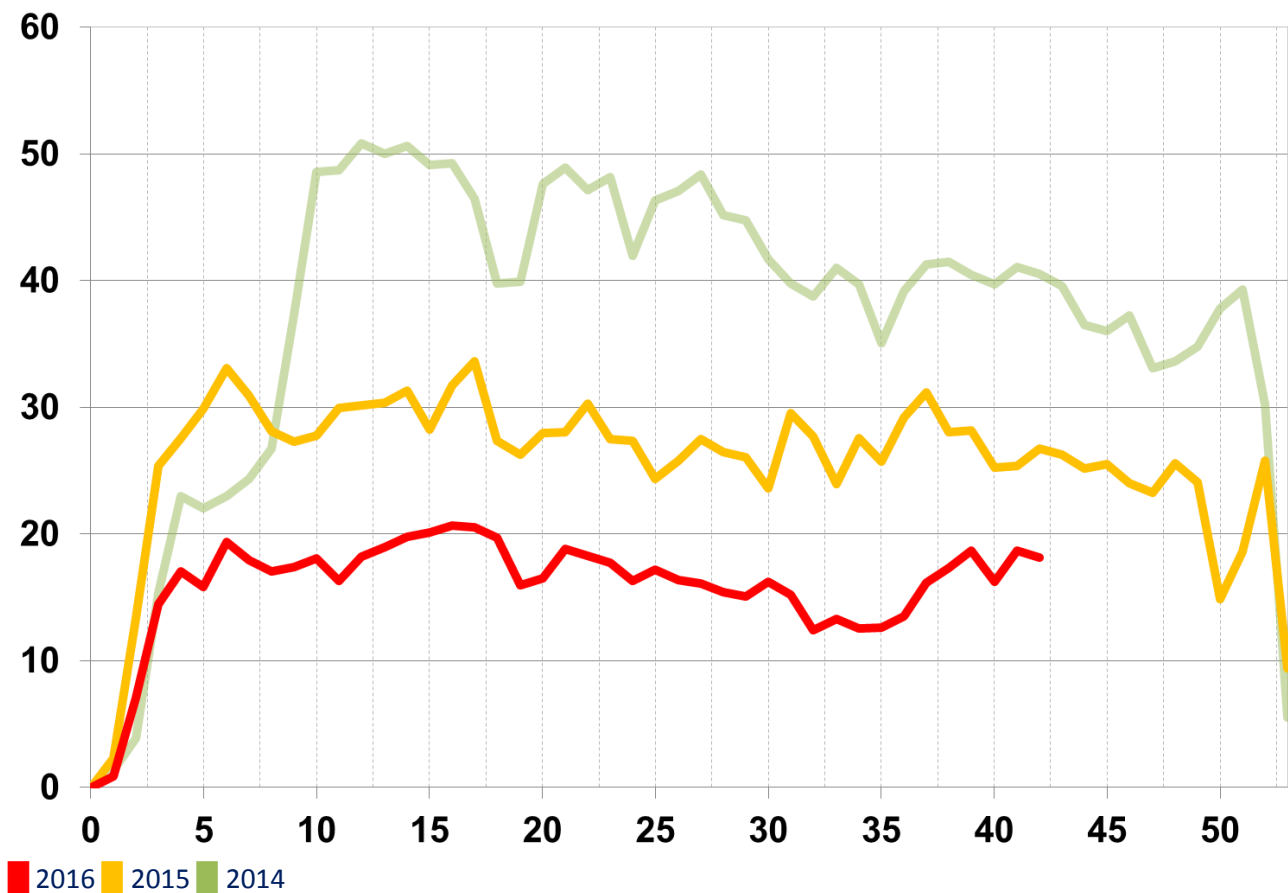
17 октября 2016 г.

Валерий Вайсберг vva@region.ru

**Оперативная статистика внешней торговли**

За последнюю неделю на таможенную территорию РФ въехало 18,5 тыс. грузовиков – на 40% меньше, чем за аналогичный период 2015 года. По скользящей сумме за 4 недели отставание от прошлогоднего графика продолжает сокращаться и составляет уже менее 33%. Учитывая сложившуюся тенденцию, мы по-прежнему ожидаем, что падение импорта в годовом сопоставлении может полностью прекратиться по итогам декабря.

Динамика въездов грузовиков на таможенную территорию РФ (тыс. штук в неделю)



Источник: ФТС, собственные расчеты



10 октября 2016 г.

Валерий Вайсберг vva@region.ru

БК «РЕГИОН»

Адрес: ул. Шаболовка, д.10, корпус 2, бизнес-центр "Конкорд"  
Многоканальный телефон: (495) 777 29 64  
Факс: (495) 7772964 доб. 234  
[www.region.ru](http://www.region.ru)

REUTERS: REGION  
BLOOMBERG: RGNM

#### ОПЕРАЦИИ НА ДОЛГОВОМ РЫНКЕ

РУБЛЕВЫЙ ОБЛИГАЦИОННЫЙ РЫНОК  
Владислав Владимирский (доб. 268, vlad@region.ru )  
Дарья Грищенко (доб.185, grischenko@region.ru)  
Екатерина Шиляева (доб. 253, shilyaeva@region.ru)  
Татьяна Тетеркина (доб. 112, Teterkina@region.ru)

ОТРАСЛЕВАЯ АНАЛИТИКА  
Валерий Вайсберг (доб.192, vva@region.ru)

АНАЛИТИКА ПО ДОЛГОВЫМ РЫНКАМ  
Александр Ермак (доб. 405, aermak@region.ru)  
Юлия Гапон (доб. 294, gapon@region.ru)

---

Группа компаний «РЕГИОН»

Адрес: ул. Шаболовка, д.10, корпус 2, бизнес-центр «Конкорд»  
Многоканальный телефон: (+7 495) 777 29 64      Факс: (+7 495) 7772964 доб. 234  
[www.region.ru](http://www.region.ru)      REUTERS: REGION      BLOOMBERG: RGNM

---

Данный обзор носит исключительно информационный характер и не может рассматриваться как предложение к заключению сделок с компаниями ГК РЕГИОН. Мы не претендуем на полноту и точность изложенной информации. Наши клиенты могут иметь позицию или какой-либо иной интерес в любой сделке прямо или косвенно упомянутой в тексте настоящего обзора. ГК РЕГИОН не несет ответственности за любой прямой или косвенный ущерб, наступивший в результате использования информации, изложенной в настоящем обзоре. Любые операции с ценными бумагами, упоминаемыми в настоящем обзоре, могут быть связаны со значительным риском.