



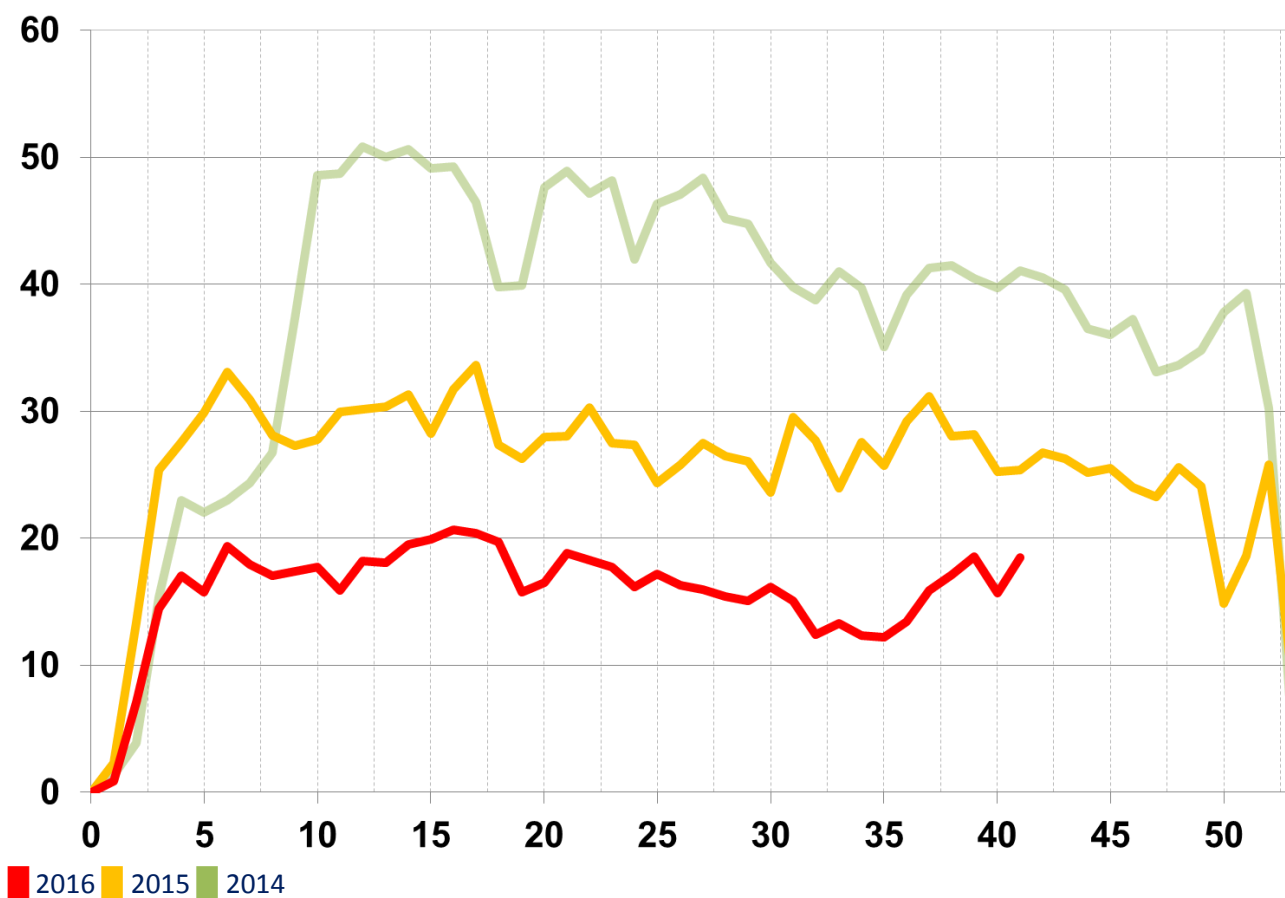
10 октября 2016 г.

Валерий Вайсберг vva@region.ru

Оперативная статистика внешней торговли

Количество въездов грузовиков на таможенную территорию РФ остается примерно на 40% ниже уровня 2015 года. Однако по скользящей сумме за 4 недели отставание вновь сократилось до уровня апреля-мая. Это свидетельствует о постепенном восстановлении потребительского импорта, и при сохранении текущих тенденций уже в декабре спад этого показателя в годовом сопоставлении может полностью прекратиться. Таким образом, даже при текущем уровне цен на нефть платежный баланс (и соответственно, рубль) остается уязвимым.

Динамика въездов грузовиков на таможенную территорию РФ (штук в неделю)



Источник: ФТС, собственные расчеты



10 октября 2016 г.

Валерий Вайсберг vva@region.ru

БК «РЕГИОН»

Адрес: ул. Шаболовка, д.10, корпус 2, бизнес-центр "Конкорд"
Многоканальный телефон: (495) 777 29 64
Факс: (495) 7772964 доб. 234
www.region.ru

REUTERS: REGION
 BLOOMBERG: RGNM

ОПЕРАЦИИ НА ДОЛГОВОМ РЫНКЕ

РУБЛЕВЫЙ ОБЛИГАЦИОННЫЙ РЫНОК
Владислав Владимирский (доб. 268, vlad@region.ru)
Дарья Грищенко (доб.185, grischenko@region.ru)
Екатерина Шиляева (доб. 253, shilyaeva@region.ru)
Татьяна Тетеркина (доб. 112, Teterkina@region.ru)

ОТРАСЛЕВАЯ АНАЛИТИКА
Валерий Вайсберг (доб.192, vva@region.ru)

АНАЛИТИКА ПО ДОЛГОВЫМ РЫНКАМ
Александр Ермак (доб. 405, aermak@region.ru)
Юлия Гапон (доб. 294, gapon@region.ru)

Группа компаний «РЕГИОН»

Адрес: ул. Шаболовка, д.10, корпус 2, бизнес-центр «Конкорд»
Многоканальный телефон: (+7 495) 777 29 64 Факс: (+7 495) 7772964 доб. 234
www.region.ru REUTERS: REGION BLOOMBERG: RGNM

Данный обзор носит исключительно информационный характер и не может рассматриваться как предложение к заключению сделок с компаниями ГК РЕГИОН. Мы не претендуем на полноту и точность изложенной информации. Наши клиенты могут иметь позицию или какой-либо иной интерес в любой сделке прямо или косвенно упомянутой в тексте настоящего обзора. ГК РЕГИОН не несет ответственности за любой прямой или косвенный ущерб, наступивший в результате использования информации, изложенной в настоящем обзоре. Любые операции с ценными бумагами, упоминаемыми в настоящем обзоре, могут быть связаны со значительным риском.