



14 ноября 2016 г.

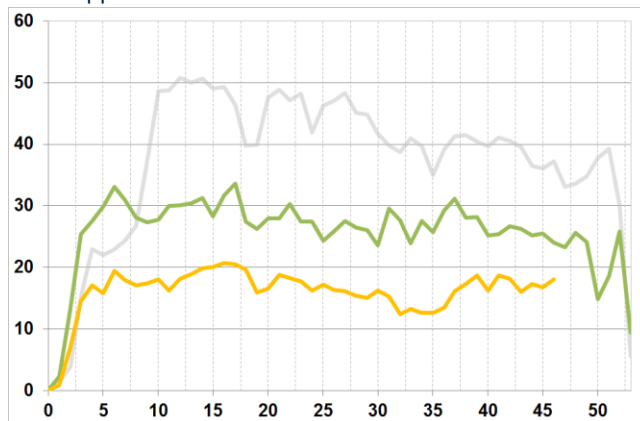
Валерий Вайсберг vva@region.ru

**Импорт остается сильным**

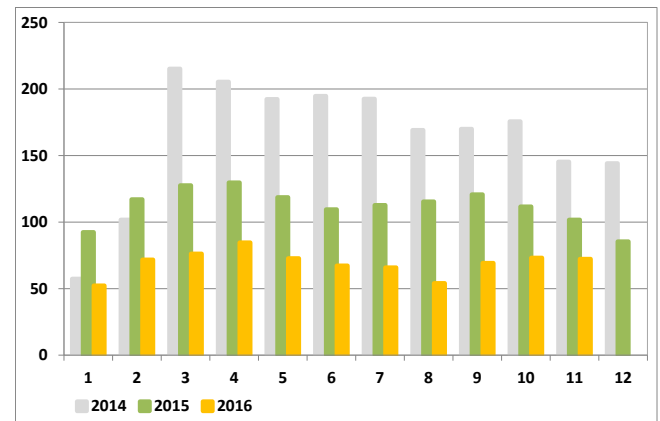
Нехарактерная для 2014-15 годов устойчивость объемов потребительского импорта сохраняется. На неделе, завершившейся 13 ноября, на территорию России въехало 18,0 тысяч грузовиков – на 7,5% больше, чем неделей ранее, и всего лишь на четверть меньше, чем за аналогичную неделю 2015 года. При сохранении наблюдаемой тенденции в декабре падение объемов импорта в годовом выражении может прекратиться.

**Количество грузовых автомобилей, въехавших на территорию РФ, тыс шт.**

Еженедельно



Ежемесячно



Источник: ФТС, собственные расчеты



14 ноября 2016 г.

Валерий Вайсберг vva@region.ru

БК «РЕГИОН»

Адрес: ул. Шаболовка, д.10, корпус 2, бизнес-центр "Конкорд"  
Многоканальный телефон: (495) 777 29 64  
Факс: (495) 7772964 доб. 234  
[www.region.ru](http://www.region.ru)

REUTERS: REGION  
 BLOOMBERG: RGNM

#### ОПЕРАЦИИ НА ДОЛГОВОМ РЫНКЕ

РУБЛЕВЫЙ ОБЛИГАЦИОННЫЙ РЫНОК  
Игорь Панков (доб. 138, [pankov@region.ru](mailto:pankov@region.ru))  
Владислав Владимирский (доб. 268, [vlad@region.ru](mailto:vlad@region.ru))  
Дарья Грищенко (доб.185, [grischenko@region.ru](mailto:grischenko@region.ru))  
Екатерина Шиляева (доб. 253, [shilyaeva@region.ru](mailto:shilyaeva@region.ru))  
Татьяна Тетеркина (доб. 112, [Teterkina@region.ru](mailto:Teterkina@region.ru))

ОТРАСЛЕВАЯ АНАЛИТИКА  
Валерий Вайсберг (доб.192, [vva@region.ru](mailto:vva@region.ru))

АНАЛИТИКА ПО ДОЛГОВЫМ РЫНКАМ  
Александр Ермак (доб. 405, [aermak@region.ru](mailto:aermak@region.ru))  
Юлия Гапон (доб. 294, [gaпон@region.ru](mailto:gaпон@region.ru))

---

Группа компаний «РЕГИОН»

Адрес: ул. Шаболовка, д.10, корпус 2, бизнес-центр «Конкорд»  
Многоканальный телефон: (+7 495) 777 29 64      Факс: (+7 495) 7772964 доб. 234  
[www.region.ru](http://www.region.ru)      REUTERS: REGION      BLOOMBERG: RGNM

---

Данный обзор носит исключительно информационный характер и не может рассматриваться как предложение к заключению сделок с компаниями ГК РЕГИОН. Мы не претендуем на полноту и точность изложенной информации. Наши клиенты могут иметь позицию или какой-либо иной интерес в любой сделке прямо или косвенно упомянутой в тексте настоящего обзора. ГК РЕГИОН не несет ответственности за любой прямой или косвенный ущерб, наступивший в результате использования информации, изложенной в настоящем обзоре. Любые операции с ценными бумагами, упоминаемыми в настоящем обзоре, могут быть связаны со значительным риском.

ноябрь, 2016г.