



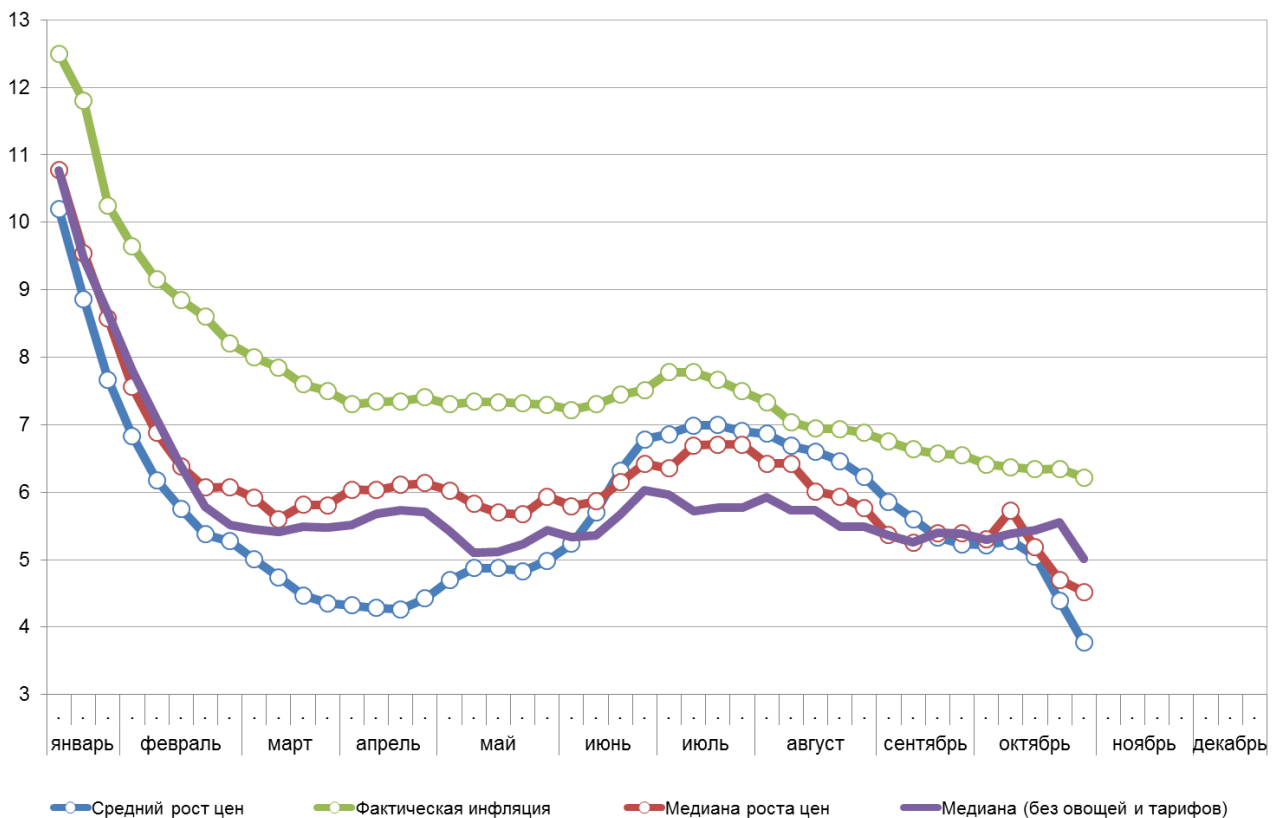
02 ноября 2016 г.

Валерий Вайсберг vva@region.ru

Октябрьская инфляция вписалась в 0,5%

Инфляция в последнюю неделю октября резко замедлилась. Сказался эффект высокой базы по сезонным товарам – несмотря на подорожание относительно предыдущей недели, в годовом сопоставлении огурцы, помидоры и другие овощи стоят заметно дешевле. Влияние этого фактора, вероятно, будет ощущаться в течение ближайших месяцев. Исходя из складывающихся трендов, в ноябре и в декабре инфляция не превысит 0,5% в месяц.

Динамика цен по различным товарным группам, %, год к году



Источник: Росстат, собственные расчеты



02 ноября 2016 г.

Валерий Вайсберг vva@region.ru

БК «РЕГИОН»

Адрес: ул. Шаболовка, д.10, корпус 2, бизнес-центр "Конкорд"
Многоканальный телефон: (495) 777 29 64
Факс: (495) 7772964 доб. 234
www.region.ru

REUTERS: REGION
BLOOMBERG: RGNM

ОПЕРАЦИИ НА ДОЛГОВОМ РЫНКЕ

РУБЛЕВЫЙ ОБЛИГАЦИОННЫЙ РЫНОК
Игорь Панков (доб. 138, pankov@region.ru)
Владислав Владимирский (доб. 268, vlad@region.ru)
Дарья Грищенко (доб.185, grischenko@region.ru)
Екатерина Шиляева (доб. 253, shilyaeva@region.ru)
Татьяна Тетеркина (доб. 112, Teterkina@region.ru)

ОТРАСЛЕВАЯ АНАЛИТИКА
Валерий Вайсберг (доб.192, vva@region.ru)

АНАЛИТИКА ПО ДОЛГОВЫМ РЫНКАМ
Александр Ермак (доб. 405, aermak@region.ru)
Юлия Гапон (доб. 294, gaпон@region.ru)

Группа компаний «РЕГИОН»

Адрес: ул. Шаболовка, д.10, корпус 2, бизнес-центр «Конкорд»
Многоканальный телефон: (+7 495) 777 29 64 Факс: (+7 495) 7772964 доб. 234
www.region.ru REUTERS: REGION BLOOMBERG: RGNM

Данный обзор носит исключительно информационный характер и не может рассматриваться как предложение к заключению сделок с компаниями ГК РЕГИОН. Мы не претендуем на полноту и точность изложенной информации. Наши клиенты могут иметь позицию или какой-либо иной интерес в любой сделке прямо или косвенно упомянутой в тексте настоящего обзора. ГК РЕГИОН не несет ответственности за любой прямой или косвенный ущерб, наступивший в результате использования информации, изложенной в настоящем обзоре. Любые операции с ценными бумагами, упоминаемыми в настоящем обзоре, могут быть связаны со значительным риском.

ноябрь, 2016г.