

МОНИТОРИНГ РЕГИОНАЛЬНЫХ БЮДЖЕТОВ ЗА I КВ. 2016 г.

В ВЫПУСКЕ:

[ИСПОЛНЕНИЕ БЮДЖЕТОВ2](#)

[ГОСУДАРСТВЕННЫЙ ДОЛГ5](#)

[КОНЪЮНКТУРА РЫНКА6](#)

[ПОЛИТИЧЕСКАЯ СИТУАЦИЯ8](#)

[ГОДОВЫЕ ПЛАНЫ10](#)

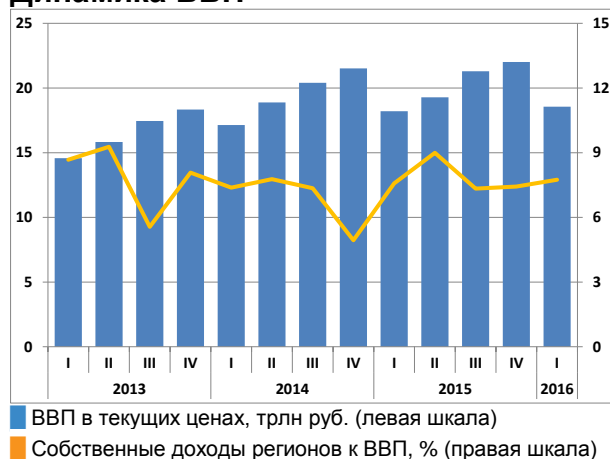
[КВАРТАЛЬНЫЕ РЕЗУЛЬТАТЫ14](#)

[КРЕДИТНЫЕ РЕЙТИНГИ18](#)

ОСНОВНЫЕ ТЕНДЕНЦИИ:

- Показатели сбалансированности региональных бюджетов вновь начали ухудшаться;
- Объем безвозмездных поступлений из федерального бюджета резко сократился;
- Оценки эффективности глав субъектов федерации понижаются.

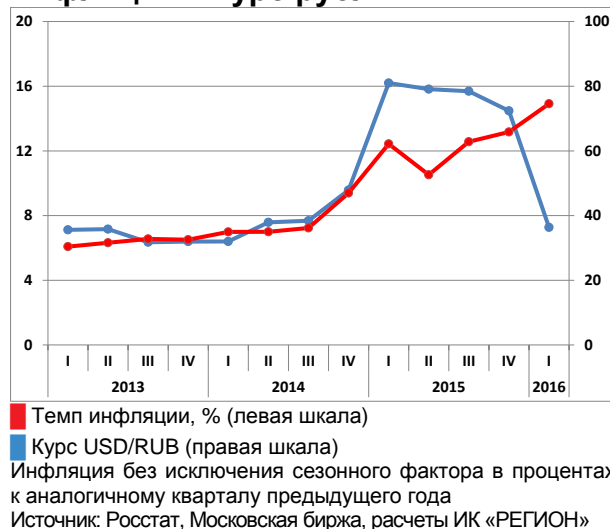
Динамика ВВП



По данным Росстата, ВВП по итогам I квартала 2016 года снизился 1,2% – значительно меньше ожиданий. С учетом сезонного и календарного факторов в январе-марте 2016 экономика упала по отношению к IV кварталу 2015 года на 0,6%.

Динамика инвестиций оставалась отрицательной, розничный спрос по-прежнему снижался вслед за реальными доходами населения. Вместе с тем ситуация в промышленности оставалась стабильной, в сельском хозяйстве продолжался рост.

Инфляция и курс рубля



Падение цен на нефть, начавшееся в 2015 году продолжалось вплоть до середины января. Достигнув одиннадцатилетних минимумов, рынок начал восстанавливаться и к концу марта укрепился на уровнях первой декады декабря 2015 года.

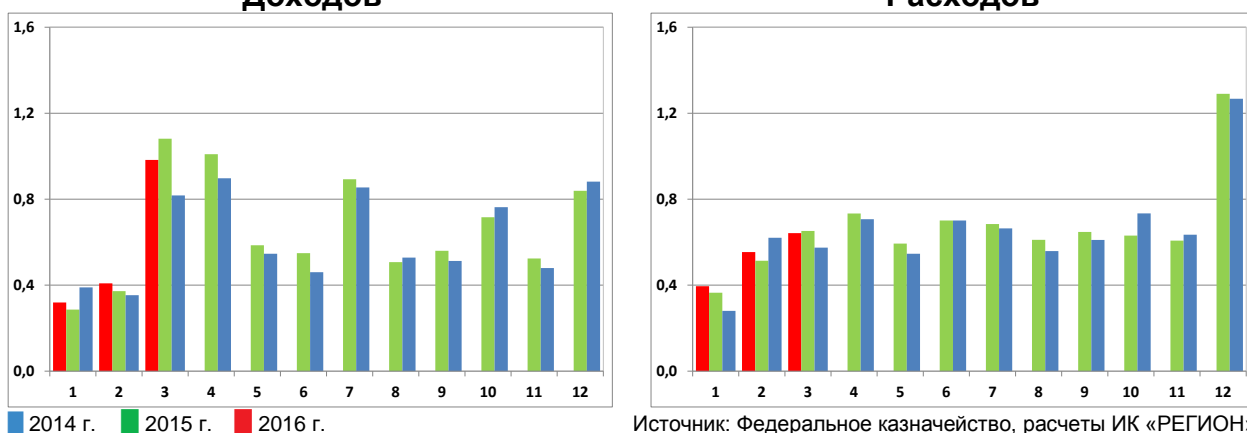
Возросшие внешние риски вновь не позволили ЦБ РФ смягчить денежно-кредитную политику. Однако ситуация с ликвидностью в банковском секторе продолжала улучшаться за счет средств федерального бюджета.

ИСПОЛНЕНИЕ БЮДЖЕТОВ

По итогам I квартала 2016 года совокупные собственные доходы субъектов федерации (здесь и далее без учета Крымского федерального округа) уменьшились на 1,7%. Безвозмездные поступления запланировано сократились на 24,1%, а расходы увеличились на 4,0%. Это привело к почти двукратному сокращению профицита бюджетов.

В месячной разбивке исполнение бюджетов и по доходам, и по расходам в январе и феврале шло с опережением графика 2015 года. В марте поступления оказались существенно ниже в годовом сопоставлении, тогда как расходы сохранились на прошлогоднем уровне.

Помесячная динамика, трлн рублей



Укрупненная структура региональных бюджетов**

	ЗМЕС2016	Доля*	ЗМЕС2015	Доля*	Изм.	Изм.
	млрд руб.	%	млрд руб.	%	руб.	%
ВСЕГО ДОХОДОВ	1 710,6	100,0	1 739,9	100,0	-29,3	-1,7
СОБСТВЕННЫЕ ДОХОДЫ	1 437,8	84,0	1 380,1	79,3	+57,7	+4,2
в том числе:						
Налог на прибыль	535,6	31,3	538,1	30,9	-2,5	-0,5
НДФЛ	475,8	27,8	438,9	25,2	+37,0	+8,4
Налог на имущество	162,2	9,5	150,5	8,6	+11,8	+7,8
Акцизы	119,9	7,0	112,7	6,5	+7,2	+6,4
Безвозмездные поступления	272,9	16,0	359,9	20,7	-87,0	-24,2
в том числе:						
Чистый возврат остатков трансфертов	-36,1	-	-4,4	-	-	-
ВСЕГО РАСХОДОВ	1 591,4	100,0	1 530,4	100,0	+61,0	+4,0
в том числе:						
Образование	401,4	25,2	383,8	25,1	+17,6	+4,6
Социальная политика	344,2	21,6	322,5	21,1	+21,7	+6,7
Здравоохранение	291,8	18,3	276,8	18,1	+15,1	+5,4
Национальная экономика	205,8	12,9	212,1	13,9	-6,3	-3,0
Жилищно-коммунальное хозяйство	103,1	6,5	96,7	6,3	+6,3	+6,6
Межбюджетные трансферты	82,1	5,2	79,8	5,2	+2,3	+2,8
Обслуживание госдолга	33,2	2,1	27,5	1,8	+5,7	+20,6
ДЕФИЦИТ/ПРОФИЦИТ	119,3		209,5		-90,2	-43,1
ДЕФИЦИТ/ПРОФИЦИТ, в % от доходов	7,0		12,0		+6,6 п.п.	
Текущий дефицит/профицит	155,3		213,9		-58,6	-27,4
ОБЪЕМ ГОСУДАРСТВЕННОГО ДОЛГА	2 352,6		2 116,6		+236,0	+11,2
Обслуживание долга к долгу, %	5,6		5,2		+0,6 п.п.	

* к общим доходам без учета возврата остатков целевых трансфертов

** без учета Крыма и Севастополя

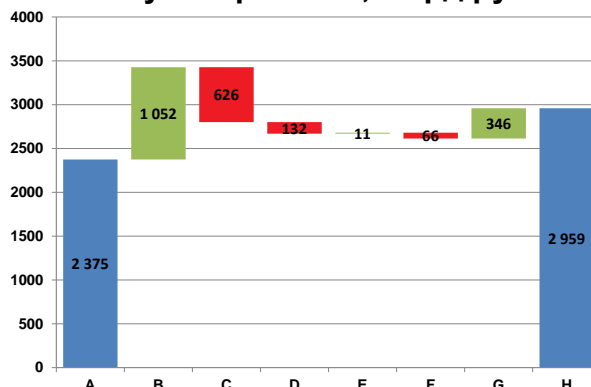
Источник: Федеральное казначейство, расчеты ИК «РЕГИОН»

ДОХОДЫ

Драйверами доходной части бюджетов субъектов федерации в I квартале 2016 года стали налог на доходы физических лиц (+8,4%), налог на имущество (+7,8% год к году). Впервые за несколько лет хорошую позитивную динамику продемонстрировали акцизы (+6,4%), но все же их поступления пока не дотягивают до уровня I квартала 2014 года. В связи с увеличением ставок акцизов на моторное топливо с 1 апреля, рост доходов по этой статье должен ускориться.

Сборы налога на прибыль сократились до 535,6 млрд рублей (-0,5% год к году). При этом финансовый результат прибыльных организаций увеличился на 1,5%. Наилучшую динамику показали сектор операций с недвижимостью, телекоммуникации и связь, производство и распределение электроэнергии, газа и воды. Финансовый результат прибыльных организаций, занятых в добыче топливно-энергетических полезных ископаемых, сократился 266,9 млрд рублей в годовом сопоставлении. Кроме того, значительно снизилась прибыльность в металлургии и финансовом секторе.

Факторный анализ поступлений по налогу на прибыль, млрд рублей



Источник: Минфин РФ, Росстат, расчеты ИК «РЕГИОН»
 А – Поступления по налогу на прибыль за I квартал 2015 г.;
 В – Сальдо доходов и расходов; С – Доходы, исключаемые из прибыли; D – Операции с ценными бумагами; E – Эффект региональных льгот; F – Сальдо зачетов и доначислений; G – Прочие факторы; H – Поступления налога на прибыль за I квартал 2016 г.

Среднемесячная номинальная начисленная заработная в I квартале выросла на 7,7% в годовом выражении, численность занятых в экономике сократилась на 0,1%. Денежные доходы населения увеличились заметнее всего на 3,5%.

Рынки подакцизных товаров продемонстрировали разнонаправленную динамику. Продажи пива в январе-марте 2016 года сократились на 2,8%, водки – на 3,1%, вина – на 5,7%. Реализация бензина на внутреннем рынке увеличилась на 1,1%, дизельного топлива – увеличилась на 15,7%.

Наибольший рост собственных доходов показали Москва (за счет налога на прибыль, НДФЛ, акцизов), ЯНАО (налог на прибыль, НДФЛ, налог на имущество) и Санкт-Петербург (налог на прибыль, НДФЛ, налог на имущество). Заметно сократили собственные доходы Сахалинская область, ХМАО и Тюменская область, пострадавшие от сокращения поступлений налога на прибыль.

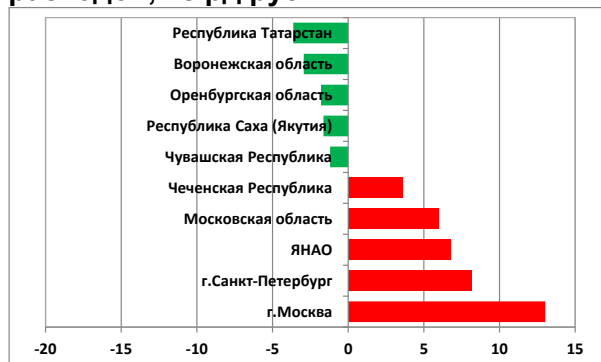
РАСХОДЫ

В составе расходов в I квартале 2016 году сократились лишь ассигнования по статье «Национальная экономика» (-3,0%). Наиболее значительный рост в абсолютном выражении показали «Социальная политика» (+21,7 млрд рублей), «Образование» (+17,6 млрд рублей) и «Здравоохранение» (+15,1 млрд рублей). По темпам роста в относительном выражении лидером ожидаемо оказались расходы на обслуживание государственного долга.

Лидеры и аутсайдеры по динамике собственных доходов, млрд руб.



Лидеры и аутсайдеры по динамике расходов, млрд руб.



Источник: Федеральное казначейство, расчеты ИК «РЕГИОН»

Сильнее всех сократили расходы Республика Татарстан (национальная экономика), Воронежская область (национальная экономика, образование и здравоохранение) и Оренбургская область (здравоохранение и социальная политика). Значительное увеличение расходов отмечено в Москве (образование, здравоохранение, социальная политика), Санкт-Петербурге (здравоохранение, образование, ЖКХ, социальная политика и национальная экономика) и ЯНАО (ЖКХ и национальная экономика).

СТРУКТУРНЫЕ ИЗМЕНЕНИЯ

Во I квартале 2016 произошли 3 рейтинговых действия. Fitch присвоило рейтинг Республике Мордовия («В+», прогноз «стабильный») и отозвало рейтинг Смоленской области. Moody's отозвало рейтинг Вологодской области.

Финансовые показатели регионов в рейтинговом разрезе, млрд руб.

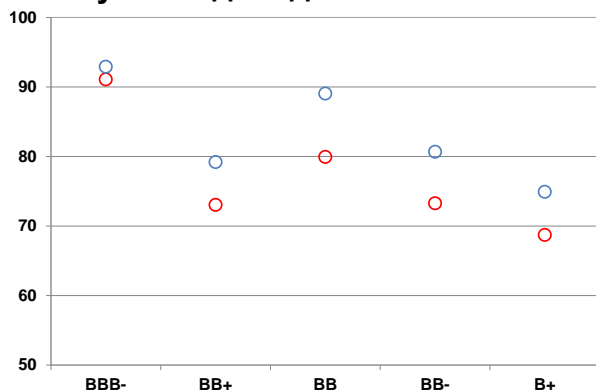
Рейтинговые группы	Кол-во субъектов	Всего доходов	Собственные доходы	Безвозмездные поступления	Всего расходов	Баланс, % доходов	Долг	Обслуживание долга
3М2016								
BВВ-	9	747,2	694,1	53,0	585,6	+21,6	388,4	2,7
BВ+	6	100,7	79,7	20,9	106,7	-6,0	167,2	3,1
BВ	18	366,8	326,7	40,1	383,6	-4,6	788,1	13,0
BВ-	7	89,3	72,1	17,3	96,3	-7,8	246,0	3,6
B+	5	39,2	29,4	9,8	49,0	-25,1	157,4	2,2
Изменение к 3М2015, %								
BВВ-	-	+2,3	+4,3	-18,5	+4,3	-1,5 пп.	-1,0	+9,3
BВ+	-	+0,7	+9,2	-22,3	+7,9	-7,1 пп.	+13,8	+27,7
BВ	-	-8,8	+1,7	-50,2	+2,1	-11,1 пп.	+12,9	+20,4
BВ-	-	+0,6	+10,7	-27,3	+5,5	-5,1 пп.	+13,3	+23,2
B+	-	-10,0	-1,9	-27,8	+6,7	-19,6 пп.	+16,2	+29,8

* Приведенные кредитные рейтинги агентств S&P, Moody's, Fitch Ratings указаны по состоянию на отчетную дату (см. Приложение №10)

Источник: Федеральное казначейство, расчеты ИК «РЕГИОН»

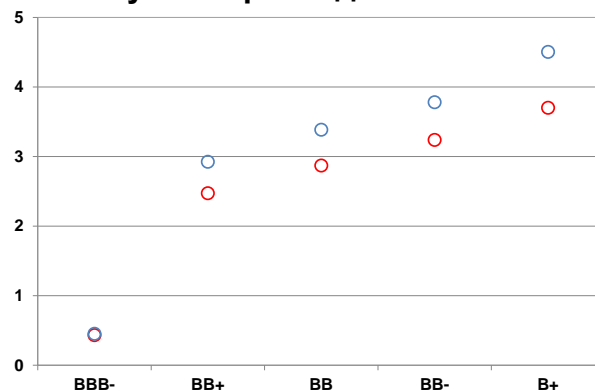
В целом по всем рейтинговым группам по итогам I квартала 2016 года было зафиксировано увеличение дефицита бюджета. Абсолютную величину государственного долга смогли сократить только регионы с рейтингом «BВВ-». От сокращения объема безвозмездных поступлений сильнее всего пострадали субъекты категории «BВ». При этом все рейтинговые группы кроме «BВВ-» показали существенный рост доли собственных доходов.

Собственные доходы, в % к совокупным доходам



■ 2016 г. ■ 2015 г.

Расходы на обслуживание долга, в % к совокупным расходам



Источник: Федеральное казначейство, расчеты ИК РЕГИОН

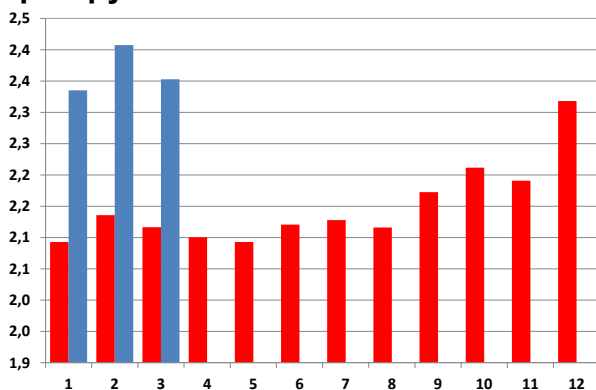
ГОСУДАРСТВЕННЫЙ ДОЛГ

Совокупный объем государственного долга в I квартале 2016 года вырос на 11,2% по сравнению с аналогичным периодом 2015 года, достигнув величины 2,4 трлн рублей. Доля банковских займов сократилась до 34,3% (-7,4 пп), доля бюджетных кредитов выросла до 43,3% (+ 8,4 пп). Долг, выраженный в ценных бумагах, составил 425,0 млрд руб., сократившись на 1,9%.

В целом по всем субъектам федерации чистое привлечение кредитов коммерческих банков в 2016 году запланировано в размере 61,7 млрд руб., заимствования в ценных бумагах – 147,6 млрд руб., бюджетных кредитов на 51,4 млрд руб.

В абсолютном выражении по состоянию на 1 апреля 2016 года сильнее всех нарастили государственный долг в годовом сопоставлении Свердловская, Самарская и Ростовская области. Значительно сократили объем государственных обязательств Москва, Татарстан, Московская область.

Динамика государственного долга, трлн руб.



■ 2016 г. ■ 2015 г.

Источник: Министерство финансов, Федеральное казначейство, расчеты ИК «РЕГИОН»

Лидеры и аутсайдеры по динамике государственного долга, млрд руб.



КОНЪЮНКТУРА РЫНКА

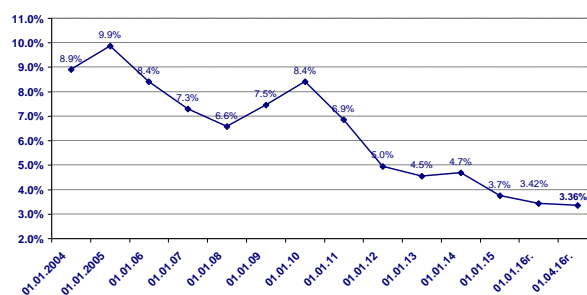
В I квартале 2016 года ситуация на рынке рублевых облигаций напоминала события прошлого года: резкое падение цен и рост доходности облигаций на фоне резкого снижения цен на нефть и ослабления рубля в январе и постепенное восстановление рынка в последующие месяцы. Улучшением конъюнктуры воспользовались правительство и корпоративные заемщики. Субъекты федерации и муниципалитеты пока не торопятся выходить на рынок публичных займов.

По итогам I квартала 2016 г. общий объем рублевого облигационного рынка практически не изменился по сравнению с началом года (рост на 0,06%) и составил более 13,591 трлн. рублей. При этом на 3,17% вырос объема ОФЗ в обращении, который превысил 5,21 трлн. рублей. На 1,73% и 1,78% снизились объемы в обращении субфедеральных и корпоративных облигаций, составившие около 0,457 и 7,924 трлн. рублей соответственно.

Объем рублевого облигационного рынка в обращении, млрд. руб.



Доля субфедеральных облигаций в общем объеме рынка, %



Источник: расчеты БК «РЕГИОН»

В результате доля облигаций федерального займа увеличилась до 38,36% против 37,18% в начале года. Доля корпоративных облигаций, снизились на 1,06%, составила 58,34%. Доля субфедеральных облигаций практически не изменилась с начала года (-0,06%), показав очередной исторический минимум - 3,36% против 3,42% на начало 2016г. и порядка 9-10% в 2004-2005 годах.

На рынке субфедеральных и муниципальных облигаций представлены долговые ценные бумаги 43 регионов – эмитентов. Максимальную долю (более 23%) по-прежнему занимает Москва, которая не размещала свои облигации с октября 2013г. В число крупнейших региональных заемщиков входят: Красноярский край (11,7%), Самарская (6,3%) и Нижегородская (6,0%) области, Республика Башкортостан (4,3%).

Объем первичных размещений рублевых облигаций в первом квартале 2016г. составил около 495 млрд. руб., из которых 250 млрд. руб. пришлось на ОФЗ (в 2,4 раза больше, чем в I квартале прошлого года), аукционы по которым проходили с первоначальным спросом в 2-4 раза превышающим предложение. Традиционно (в силу ряда объективных и субъективных факторов) для первого квартала на первичном рынке отсутствовало предложение новых долговых бумаги со стороны субъектов федерации и муниципалитетов. Первые в текущем году размещения регионов, очевидно, стоит ждать не ранее середины второго квартала.

По итогам I квартала 2016г. общий объем сделок с государственными, субфедеральными и корпоративными облигациями на Московской Бирже (МБ) составил около 2 150,9 млрд. руб., что на 40,0% выше показателя за аналогичный период прошлого года. При этом максимальный объем сделок был зафиксирован в марте, который составил около 847,4 млрд. руб. и на 22% и 39% превысил результаты февраля и января текущего года соответственно.

Максимальный рост, составивший около 106,0%, был зафиксирован по объему сделок с ОФЗ, который составил более 1 215,3 млрд. руб. Объем сделок с субфедеральными облигациями составил около 88,4 млрд. руб., что на 34,7% выше показателя за аналогичный период 2015г.

Конъюнктура рынка рублевых облигаций в последнем месяце I квартала 2016г. существенно улучшилась на фоне повышения цен на нефть и укрепления рубля. Кроме того, в феврале и марте наблюдалось существенное снижение недельных и месячных темпов повышения инфляции, что привело к существенному снижению годовых показателей инфляции.

Особый оптимизм наблюдался на рынке ОФЗ: первичные размещения проходили с многократной переподпиской, а на вторичном рынке доходности достигали локальных минимальных уровней, которые не наблюдались с августа - сентября 2014г. Основным драйвером роста остаются ожидания участников рынка относительно снижения ключевой ставки Банком России. Кроме того, на рынок ОФЗ оказали влияние инвесторы – нерезиденты, пользовавшиеся мягкой политикой центральных банков крупнейших экономик мира.

Динамика индексов доходности агентства «Cbonds.ru»



Источник: CbondS

Рынок ОФЗ, показавший в I квартале 2016г. средний доход в размере 4,6%, сохранил свои лидирующие позиции среди остальных сегментов долгового рынка. При этом государственные облигации стали наиболее привлекательным инвестиционным инструментом в прошедшем квартале, превысив доход от вложений в акции и убытки от покупки доллара США и евро. При этом все инвестиции в акции и облигации показали положительный результат, превысив уровень инфляции за аналогичный период.

Возврат на инвестиции в различные сегменты финансового рынка

Инструмент	Период						
	1кв.2016	2015	1кв.2015	2014	2013	2012	2011
Рынок облигаций							
Государственные (ОФЗ)	4.60%	29.38%	9.31%	-14.36%	3.80%	14.65%	5.79%
Субфедеральные	2.89%	16.17%	1.68%	-4.49%	7.79%	7.46%	4.71%
Корпоративные	3.39%	18.56%	4.58%	-1.43%	8.81%	8.57%	6.18%
Рынок акций							
Индекс ММВБ	6.23%	26.12%	16.64%	-9.32%	4.43%	5.17%	-16.93%
Валютный рынок							
долл. США	-7.24%	22.99%	-2.71%	81.06%	7.76%	-5.14%	5.06%
евро	-3.96%	16.61%	-9.21%	51.97%	11.79%	-2.85%	2.66%
бивалютная корзина	-5.69%	19.33%	-6.31%	66.45%	9.85%	-3.96%	3.82%
Инфляция (справочно)							
ИПЦ	2.10%	12.90%	7.20%	11.40%	6.50%	6.60%	6.10%

Источник: Московская биржа, ЦБ РФ, Росстат, расчеты БК «РЕГИОН»

ПОЛИТИЧЕСКАЯ СИТУАЦИЯ

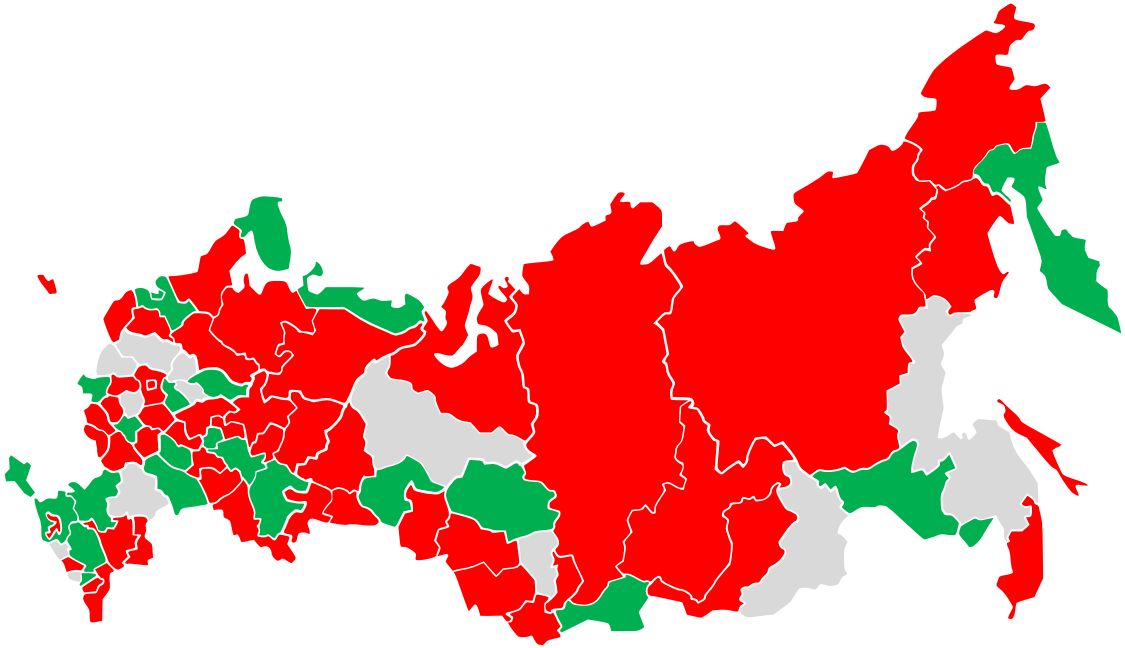
По итогам I квартала 2016 года в десятку лидеров Рейтинга эффективности губернаторов, составляемого Фондом развития гражданского общества, вошли Якушев В.В. (Тюменская область), Кобылкин Д.Н. (Ямало-Ненецкий автономный округ), Минниханов Р.Н. (Республика Татарстан), Артамонов А.Д. (Калужская область), Савченко Е.С. (Белгородская область), Тулеев А.Г. (Кемеровская область), Кадыров Р.А. (Чеченская Республика), Орлова С.Ю. (Владимирская область), Кондратьев В.И. (Краснодарский край), Собянин С.С. (Город Москва)

Лидерами роста рейтинга стали Игнатъев М.В. (Чувашская Республика, +7 пунктов), Голубев В.Ю. (Ростовская область, +6 пунктов) и Ситников С.К. (Костромская область, +6 пунктов). Сильнее всего ухудшили свои позиции Шанцев В.П. (Нижегородская область, -8 пунктов), Наговицын В.В. (Республика Бурятия, -8 пунктов), Митин С.Г. (Новгородская область, -7 пунктов) и Морозов С.И. (Ульяновская область, - 7 пунктов)

По сравнению с предыдущими измерениями, в рейтинге эффективности губернаторов впервые введен модуль социально-экономического положения субъектов федерации. Он заменил собой оценку показателей социального самочувствия граждан.

В I квартале 2016 года сменились руководители 4 субъектов федерации. В Забайкальском крае прежний глава субъекта федерации был отправлен в отставку, врио назначена Жданова Н.Н. В Тверской и Тульской областях губернаторы покинули посты по собственному желанию, их место заняли Руденя И.М. и Дюмин А.Г. В Северной Осетии смена власти произошла в связи с кончиной Агузарова Т.К., врио назначен Битаров В.З.

**Изменение рейтинга эффективности губернаторов
(март 2016 г. к декабрю 2016 г.)**



Источник: ФОРГО

ПРИЛОЖЕНИЯ ГОДОВЫЕ ПЛАНЫ Приложение №1. Всего доходов

Регион	2014Ф	2015Ф	2016П
г.Москва	1545 733,9	1665 019,3	1647 435,5
г.Санкт-Петербург	426 224,7	439 219,1	432 944,4
Московская область	365 269,9	393 145,3	376 781,5
Ханты-Мансийский автономный округ - Югра	197 018,7	228 148,6	176 814,5
Сахалинская область	143 454,7	207 015,6	112 699,1
Республика Татарстан (Татарстан)	180 801,1	203 921,8	160 598,4
Краснодарский край	182 789,5	184 658,7	195 497,6
Свердловская область	164 583,9	176 083,1	176 324,9
Красноярский край	147 985,8	173 412,5	194 612,6
Республика Саха (Якутия)	155 216,1	167 696,7	169 026,4
Республика Башкортостан	132 595,8	144 490,1	131 774,0
Тюменская область	144 415,9	136 618,8	104 768,9
Ростовская область	128 412,9	136 394,8	133 831,8
Самарская область	129 370,0	131 691,3	130 522,1
Челябинская область	112 631,5	125 909,1	112 785,5
Нижегородская область	118 841,3	124 071,3	117 468,9
Ямало-Ненецкий автономный округ	137 929,1	115 249,0	110 336,1
Ленинградская область	97 260,0	105 569,2	88 681,7
Иркутская область	99 135,6	104 440,1	101 550,5
Новосибирская область	98 563,1	102 986,8	105 640,6
Кемеровская область	95 577,7	102 591,0	100 420,9
Пермский край	96 018,7	100 495,7	96 224,5
Республика Крым		89 908,4	80 059,9
Приморский край	81 513,1	86 553,6	79 994,6
Республика Дагестан	84 167,1	84 119,0	84 101,6
Волгоградская область	75 632,5	80 174,5	76 845,7
Алтайский край	78 823,6	80 073,3	71 026,3
Воронежская область	75 465,8	79 761,7	70 626,1
Оренбургская область	75 889,0	77 179,6	74 323,9
Ставропольский край	77 413,8	75 477,8	76 877,5
Саратовская область	68 009,1	72 200,8	71 059,0
Хабаровский край	79 581,0	71 910,4	67 891,3
Чеченская Республика	65 565,3	69 699,7	59 555,6
Омская область	69 883,3	66 551,5	63 067,1
Архангельская область	62 830,3	65 577,6	62 261,1
Белгородская область	62 103,3	64 172,0	62 592,4
Тульская область	61 879,9	61 920,5	60 615,0
Камчатский край	55 478,3	57 716,6	57 318,3
Республика Коми	54 387,0	56 038,4	61 173,6
Удмуртская Республика	52 772,0	55 875,2	57 876,5
Ярославская область	53 633,8	52 276,0	55 340,6
Мурманская область	44 526,2	52 035,7	50 687,9
Томская область	48 598,3	51 200,9	55 283,0
Тверская область	46 344,5	50 042,3	48 168,8
Липецкая область	44 355,3	48 819,6	46 229,8
Калининградская область	50 653,5	46 152,5	109 140,0
Вологодская область	45 086,1	46 150,6	51 433,2
Республика Бурятия	43 593,0	46 148,9	41 650,6
Владимирская область	42 315,8	45 865,2	44 074,7
Калужская область	40 226,5	44 241,7	39 832,8
Забайкальский край	40 989,0	44 207,2	38 574,1
Амурская область	45 987,8	44 035,5	41 984,0
Кировская область	42 170,8	43 068,9	41 691,7
Курская область	38 594,8	42 846,5	35 680,9
Брянская область	40 000,8	42 791,7	44 365,7
Тамбовская область	40 545,3	41 363,5	39 721,8
Пензенская область	43 536,9	41 066,0	41 847,4
Рязанская область	38 333,3	40 817,7	42 354,5
Ульяновская область	35 797,9	38 373,0	40 390,8
Чувашская Республика-Чувашия	36 882,4	37 122,2	34 812,5
Республика Мордовия	35 508,0	33 157,0	34 119,0
Смоленская область	31 068,0	32 368,8	34 328,2
Астраханская область	31 704,5	30 858,4	30 629,2
Ивановская область	31 123,2	30 185,8	28 877,1
Курганская область	28 762,4	29 040,5	34 014,3
Республика Карелия	27 750,2	28 390,9	30 158,3
Чукотский автономный округ	19 691,8	26 336,9	27 464,8
Орловская область	26 507,4	26 111,2	26 748,9
Кабардино-Балкарская Республика	24 357,8	25 736,6	24 121,8
Новгородская область	22 839,2	24 665,4	25 843,0
Магаданская область	23 344,7	24 317,0	25 773,9
Республика Хакасия	21 281,2	24 002,3	25 555,2
Республика Ингушетия	23 530,2	23 507,7	23 599,2
Республика Марий Эл	22 499,6	23 460,1	23 496,0
Псковская область	25 596,7	22 593,7	23 814,1
Республика Северная Осетия-Алания	21 888,0	21 404,8	20 648,7
г.Севастополь		21 244,4	17 511,7
Карачаево-Черкесская Республика	16 798,4	20 548,3	16 730,9
Костромская область	19 818,6	19 934,1	19 692,1
Республика Тыва	21 234,2	19 662,9	19 783,3
Ненецкий автономный округ	15 085,6	16 329,8	15 674,7
Республика Алтай	18 092,4	15 050,0	12 610,6
Республика Адыгея (Адыгея)	13 512,5	14 344,4	12 398,4
Республика Калмыкия	8 839,6	9 321,4	8 395,6
Еврейская автономная область	10 021,3	8 906,6	8 197,4

Приложение №2. Собственные доходы

Регион	2014Ф	2015Ф	2016П
г.Москва	1511 057,9	1589 543,1	н/д
г.Санкт-Петербург	394 331,5	415 146,4	415 103,2
Московская область	308 876,8	338 726,9	348 552,3
Ханты-Мансийский автономный округ - Югра	187 615,6	214 416,6	171 997,8
Сахалинская область	134 669,0	201 333,5	108 830,5
Республика Татарстан (Татарстан)	150 801,3	169 813,0	148 082,2
Свердловская область	142 551,3	153 125,3	159 579,5
Краснодарский край	147 012,4	147 343,9	172 132,0
Красноярский край	114 951,2	143 291,3	168 939,1
Тюменская область	137 001,4	128 372,5	100 387,4
Ямало-Ненецкий автономный округ	110 657,5	111 536,4	н/д
Республика Башкортостан	99 667,3	110 361,9	104 230,1
Самарская область	108 252,8	106 177,2	117 932,9
Республика Саха (Якутия)	83 985,5	102 219,8	113 342,5
Нижегородская область	93 425,2	100 342,8	100 937,8
Челябинская область	87 156,5	99 069,9	91 598,3
Ростовская область	89 022,4	96 683,8	103 809,4
Ленинградская область	83 099,9	93 694,9	80 735,5
Новосибирская область	77 185,1	84 369,6	91 605,6
Иркутская область	81 865,3	83 426,6	86 745,8
Пермский край	74 689,9	80 720,9	85 013,8
Кемеровская область	74 011,0	79 045,4	81 274,4
Приморский край	58 746,0	61 566,9	64 253,3
Оренбургская область	59 102,0	59 221,7	62 186,9
Волгоградская область	54 086,7	57 415,4	61 244,7
Воронежская область	54 150,4	55 500,4	56 080,2
Хабаровский край	54 639,9	55 397,1	56 247,3
Саратовская область	47 883,9	49 641,4	56 178,5
Республика Коми	46 953,4	49 507,4	54 659,2
Тульская область	49 954,5	47 790,4	50 027,9
Омская область	51 032,9	46 965,9	50 208,3
Ставропольский край	46 812,8	46 584,5	49 805,1
Архангельская область	45 629,6	46 362,1	47 384,4
Мурманская область	36 648,8	45 008,1	45 718,2
Белгородская область	39 445,6	43 795,0	46 674,3
Ярославская область	46 197,1	43 397,8	50 043,5
Удмуртская Республика	39 996,5	42 509,2	48 986,2
Алтайский край	39 109,1	41 300,7	41 044,6
Томская область	36 889,0	40 819,7	46 912,6
Липецкая область	33 763,7	39 209,1	38 177,9
Тверская область	35 927,7	38 751,9	39 342,0
Вологодская область	34 960,8	35 418,3	42 822,5
Калужская область	31 613,1	33 854,5	33 667,8
Владимирская область	29 910,5	32 736,1	32 637,6
Амурская область	28 781,3	31 969,6	32 078,3
Курская область	26 901,8	30 029,8	28 939,6
Рязанская область	27 327,9	28 915,1	32 921,2
Ульяновская область	24 783,5	28 309,6	30 738,9
Кировская область	25 191,3	27 121,6	28 029,1
Калининградская область	28 543,5	26 961,5	28 385,1
Республика Крым		25 626,5	25 211,3
Смоленская область	21 765,0	25 033,9	29 113,0
Забайкальский край	22 741,7	24 680,6	24 880,2
Пензенская область	24 569,9	24 363,5	26 892,1
Астраханская область	24 377,0	23 438,4	24 566,3
Республика Бурятия	17 337,1	22 154,5	23 973,9
Чувашская Республика-Чувашия	21 075,2	21 954,5	22 292,7
Республика Дагестан	20 413,8	21 743,2	25 468,0
Тамбовская область	17 920,8	21 509,9	23 396,3
Республика Мордовия	23 592,1	19 749,6	24 289,7
Новгородская область	17 612,0	19 421,3	21 668,2
Брянская область	19 562,5	19 100,8	20 252,2
Камчатский край	15 948,3	17 970,0	16 615,9
Республика Карелия	15 956,8	17 808,2	20 609,8
Ивановская область	16 291,2	16 424,0	17 997,4
Магаданская область	12 220,7	15 592,2	18 176,7
Ненецкий автономный округ	12 234,6	15 268,8	15 362,0
Республика Хакасия	12 666,9	14 281,7	20 459,6
Курганская область	15 029,3	14 244,0	20 515,6
Орловская область	14 309,1	14 204,8	17 302,8
Чукотский автономный округ	9 102,3	13 970,7	12 950,7
Псковская область	13 500,9	13 222,9	15 878,2
Костромская область	13 168,1	12 942,3	13 654,7
Республика Марий Эл	11 344,4	12 379,9	14 394,5
Кабардино-Балкарская Республика	9 208,1	10 967,6	13 660,6
г.Севастополь		8 203,3	8 136,9
Чеченская Республика	8 370,5	7 892,7	9 728,1
Республика Северная Осетия-Алания	7 501,3	7 607,5	10 155,8
Республика Адыгея (Адыгея)	6 697,2	7 142,3	7 342,0
Карачаево-Черкесская Республика	4 686,6	5 730,5	7 294,2
Еврейская автономная область	4 326,7	4 086,3	5 190,8
Республика Тыва	3 553,2	3 702,0	4 002,0
Республика Калмыкия	3 197,8	3 217,3	3 891,9
Республика Ингушетия	2 356,9	2 854,4	3 133,0
Республика Алтай	2 559,6	2 762,7	2 676,4

Приложение №3. Общие расходы

Регион	2014Ф	2015Ф	2016П
г.Москва	1601 245,3	1521 654,2	1713 245,1
г.Санкт-Петербург	440 773,6	431 947,2	493 092,0
Московская область	370 823,9	392 748,3	455 428,4
Ханты-Мансийский автономный округ - Югра	184 362,6	221 654,7	202 584,3
Республика Татарстан (Татарстан)	197 629,1	211 021,8	169 933,7
Сахалинская область	127 073,9	197 156,4	130 293,6
Краснодарский край	203 435,7	196 970,8	195 607,9
Свердловская область	184 438,8	192 260,4	193 543,3
Красноярский край	170 457,5	191 735,7	208 800,0
Республика Саха (Якутия)	158 853,3	171 798,7	174 524,5
Ростовская область	140 005,2	149 881,0	147 854,3
Республика Башкортостан	143 611,2	144 635,0	143 285,3
Самарская область	143 870,0	141 676,5	139 013,8
Нижегородская область	128 343,4	132 896,7	127 895,0
Челябинская область	116 905,8	126 324,1	122 293,3
Тюменская область	135 288,8	123 792,6	126 493,7
Ямало-Ненецкий автономный округ	135 211,4	116 211,5	126 842,4
Новосибирская область	110 498,9	113 720,4	111 446,7
Иркутская область	110 027,2	113 287,6	110 651,4
Кемеровская область	106 552,4	108 187,8	103 783,4
Пермский край	106 387,2	104 748,3	108 316,2
Республика Крым		94 283,6	101 089,6
Ленинградская область	83 199,8	93 612,5	103 999,1
Республика Дагестан	84 872,0	87 440,1	84 101,6
Волгоградская область	83 641,0	86 912,9	78 927,4
Приморский край	84 121,0	85 653,4	87 072,8
Ставропольский край	81 610,3	84 973,9	84 635,5
Воронежская область	84 924,9	83 188,5	76 318,0
Алтайский край	79 140,1	82 389,8	76 129,4
Хабаровский край	92 890,9	82 211,4	79 870,2
Оренбургская область	78 925,3	81 215,9	77 859,5
Саратовская область	71 892,4	76 720,3	71 066,2
Омская область	74 988,2	71 030,0	67 995,8
Чеченская Республика	67 645,7	70 266,9	66 619,8
Архангельская область	69 904,0	67 954,8	67 806,6
Белгородская область	63 098,6	66 521,6	67 355,9
Республика Коми	64 662,8	63 619,9	68 138,7
Тульская область	63 661,5	61 780,3	65 287,9
Удмуртская Республика	63 915,7	61 159,4	61 851,5
Камчатский край	56 773,4	58 076,8	62 836,0
Ярославская область	60 203,4	56 137,1	56 286,5
Калининградская область	50 091,6	54 425,7	113 583,5
Томская область	53 963,9	53 626,8	58 625,3
Мурманская область	52 377,8	52 894,6	52 508,6
Забайкальский край	47 711,9	50 621,0	39 102,1
Тверская область	49 660,0	49 833,0	51 005,8
Липецкая область	44 483,3	48 805,6	50 272,8
Вологодская область	49 046,2	48 046,8	47 723,6
Амурская область	55 166,8	47 596,8	44 550,6
Калужская область	45 389,8	47 503,8	45 497,7
Республика Бурятия	47 399,6	47 192,5	44 633,0
Кировская область	46 028,1	46 411,6	44 865,2
Брянская область	40 579,3	45 384,8	45 176,5
Ульяновская область	39 703,7	45 332,4	42 070,7
Владимирская область	43 225,4	45 088,2	47 230,0
Тамбовская область	42 535,5	43 898,7	42 874,3
Пензенская область	44 440,4	43 293,1	42 117,5
Курская область	43 404,7	43 224,1	41 255,9
Рязанская область	40 443,9	41 932,0	42 583,5
Чувашская Республика-Чувашия	40 196,1	40 008,3	37 579,6
Республика Мордовия	40 337,3	39 183,1	36 680,6
Смоленская область	34 323,6	39 059,1	35 147,5
Астраханская область	37 111,4	34 424,6	30 902,4
Курганская область	32 654,9	33 998,5	37 173,1
Ивановская область	34 402,0	33 069,0	31 441,6
Республика Карелия	31 039,1	31 356,7	33 093,6
Магаданская область	27 236,4	29 474,0	27 740,9
Орловская область	28 472,8	28 821,3	28 849,0
Республика Хакасия	23 957,1	28 686,0	28 881,0
Кабардино-Балкарская Республика	26 460,9	28 679,5	27 498,5
Республика Марий Эл	24 674,9	25 875,8	23 892,9
Новгородская область	26 865,9	25 615,5	25 843,0
Республика Ингушетия	23 451,2	25 425,9	25 498,4
Псковская область	27 949,1	24 609,7	28 130,1
Чукотский автономный округ	20 390,1	24 210,9	27 545,9
Костромская область	23 736,9	22 639,2	19 529,0
Республика Северная Осетия-Алания	23 439,2	21 993,3	22 500,2
Карачаево-Черкесская Республика	18 906,1	21 184,5	17 064,4
Республика Тыва	22 487,6	20 424,4	20 484,7
Ненецкий автономный округ	15 583,7	18 855,3	18 304,6
г.Севастополь		18 388,5	28 313,5
Республика Алтай	17 877,6	15 590,7	13 637,5
Республика Адыгея (Адыгея)	14 158,8	15 364,4	13 260,1
Республика Калмыкия	9 574,5	10 288,5	8 681,0
Еврейская автономная область	11 879,2	10 245,7	9 555,9

Приложение №4. Расходы на обслуживание долга

Регион	2014Ф	2015Ф	2016П
г.Москва	12 834,4	11 910,9	11 006,0
Московская область	4 506,3	7 801,1	13 719,1
Краснодарский край	6 196,3	5 899,4	7 259,4
Красноярский край	4 639,5	5 788,9	7 344,9
Нижегородская область	4 109,3	4 587,7	6 473,0
Самарская область	3 263,1	4 424,1	6 074,6
Свердловская область	2 228,7	3 319,9	5 568,1
Саратовская область	2 656,9	3 007,9	3 348,6
Удмуртская Республика	2 193,5	2 903,3	3 026,9
Ямало-Ненецкий автономный округ	1 719,5	2 694,8	4 482,7
Ростовская область	1 274,5	2 653,0	4 290,6
Кемеровская область	2 539,6	2 649,5	2 800,0
Новосибирская область	1 960,8	2 572,4	5 056,0
Омская область	2 084,1	2 445,0	2 607,7
Волгоградская область	3 056,3	2 412,3	2 906,2
Ярославская область	2 047,3	2 288,7	2 288,4
Астраханская область	1 718,0	2 132,9	1 900,0
Белгородская область	1 923,9	2 097,1	3 076,0
Воронежская область	1 521,9	2 038,2	3 176,6
Республика Коми	1 798,3	2 035,1	3 856,6
Хабаровский край	1 054,9	2 004,7	3 207,3
Амурская область	1 396,0	1 903,6	1 931,9
Республика Саха (Якутия)	1 405,9	1 902,1	2 219,4
Вологодская область	1 999,3	1 868,5	1 567,0
Оренбургская область	1 345,5	1 845,9	2 464,0
Челябинская область	799,7	1 807,4	2 276,8
Липецкая область	1 488,3	1 667,5	1 950,0
Тверская область	1 709,3	1 650,8	2 397,4
Ханты-Мансийский автономный округ - Югра	414,6	1 613,8	3 849,5
Республика Башкортостан	1 038,2	1 585,2	2 150,1
Рязанская область	1 732,7	1 567,5	1 644,9
Забайкальский край	1 098,5	1 509,6	1 333,1
Ставропольский край	1 336,1	1 498,6	1 748,3
Томская область	1 197,1	1 441,9	2 854,2
Республика Мордовия	1 012,6	1 430,3	1 636,8
Архангельская область	1 654,5	1 414,0	2 023,6
Мурманская область	967,5	1 406,6	1 854,6
Ульяновская область	1 031,4	1 403,7	1 539,0
Смоленская область	1 120,0	1 297,3	1 841,6
Пензенская область	1 162,2	1 151,8	888,8
Республика Хакасия	742,7	1 132,6	1 370,0
Костромская область	954,2	1 128,2	635,7
Республика Карелия	1 035,4	1 118,6	1 436,2
Ивановская область	640,2	1 118,1	1 853,5
Тульская область	1 118,2	1 108,0	995,8
Калужская область	1 442,2	1 091,6	1 055,8
Новгородская область	794,1	1 068,5	824,3
Магаданская область	259,4	951,8	1 245,7
Псковская область	761,2	935,2	917,4
Республика Марий Эл	856,1	900,6	1 245,0
г.Санкт-Петербург	1 060,5	866,4	574,9
Иркутская область	258,5	798,2	1 864,0
Кировская область	1 224,8	787,7	800,0
Брянская область	675,4	728,9	749,9
Курганская область	372,0	654,2	1 200,0
Тамбовская область	420,7	639,2	1 252,4
Республика Дагестан	171,0	595,4	226,1
Орловская область	580,6	564,3	433,7
Ленинградская область	524,6	555,7	537,9
Республика Северная Осетия-Алания	511,3	430,0	380,9
Калининградская область	306,5	417,3	556,0
Пермский край	113,1	383,6	1 894,7
Чувашская Республика-Чувашия	415,6	354,8	510,0
Приморский край	153,0	349,1	994,3
Республика Бурятия	240,9	291,3	713,1
Чукотский автономный округ	504,8	280,1	37,7
Кабардино-Балкарская Республика	217,2	256,2	346,9
Еврейская автономная область	124,0	225,7	250,5
Курская область	146,1	222,5	491,1
Карачаево-Черкесская Республика	181,0	176,8	410,1
Республика Адыгея (Адыгея)	120,0	147,9	200,0
Республика Калмыкия	70,7	92,0	76,3
Чеченская Республика	110,0	89,6	70,8
Республика Татарстан (Татарстан)	349,6	87,4	100,8
Владимирская область	116,8	83,5	61,8
Республика Тыва	50,4	57,8	65,7
Камчатский край	52,6	39,9	241,3
Республика Алтай	49,0	35,9	60,8
Алтайский край	47,2	29,5	581,1
Ненецкий автономный округ		29,0	621,7
Республика Ингушетия	68,6	7,0	51,5
Тюменская область	6,2	0,2	0,3
Сахалинская область	136,9	н/д	н/д
Республика Крым		н/д	57,4
г.Севастополь			5,0

КВАРТАЛЬНЫЕ РЕЗУЛЬТАТЫ

Приложение №5. Всего доходов

	Исп. в 2016г.	К назнач.	К итогу	К 2015г.	Исп. в 2015г.	К назнач.	К итогу
г.Москва	397,486	24,216	22,998	10,265	360,482	23,909	20,719
г.Санкт-Петербург	103,409	23,885	5,983	3,707	99,713	23,771	5,731
Московская область	67,873	18,233	3,927	-15,262	80,098	20,724	4,604
Ханты-Мансийский автономный округ - Югра	60,261	34,087	3,487	-10,740	67,512	35,907	3,880
Республика Саха (Якутия)	43,059	26,201	2,491	2,508	42,005	29,941	2,414
Свердловская область	40,823	23,152	2,362	-1,777	41,562	24,238	2,389
Краснодарский край	37,183	19,020	2,151	-5,362	39,290	21,322	2,258
Республика Татарстан (Татарстан)	36,807	22,919	2,130	-14,885	43,244	28,962	2,485
Республика Башкортостан	33,233	25,242	1,923	3,098	32,235	26,060	1,853
Ростовская область	32,018	24,329	1,852	7,033	29,914	24,033	1,719
Тюменская область	31,662	30,221	1,832	-18,532	38,864	35,000	2,234
Ямало-Ненецкий автономный округ	28,637	25,954	1,657	27,457	22,468	20,885	1,291
Ленинградская область	26,898	30,518	1,556	-6,478	28,761	35,995	1,653
Красноярский край	26,781	13,767	1,549	-10,672	29,980	17,895	1,723
Нижегородская область	24,270	20,833	1,404	-6,857	26,057	22,362	1,498
Самарская область	24,071	18,593	1,393	-11,108	27,078	20,227	1,556
Иркутская область	24,001	23,634	1,389	3,003	23,301	23,592	1,339
Челябинская область	23,854	21,150	1,380	-8,568	26,090	24,831	1,499
Новосибирская область	23,730	22,463	1,373	0,164	23,691	23,367	1,362
Республика Дагестан	22,836	27,311	1,321	8,685	21,011	25,448	1,208
Кемеровская область	20,965	20,877	1,213	-4,042	21,848	23,910	1,256
Пермский край	20,464	21,266	1,184	-1,009	20,672	20,836	1,188
Алтайский край	19,446	27,642	1,125	-1,150	19,672	28,025	1,131
Воронежская область	17,313	24,867	1,002	-6,633	18,543	25,966	1,066
Сахалинская область	16,734	14,848	0,968	-40,268	28,015	23,119	1,610
Ставропольский край	16,657	22,468	0,964	-4,234	17,394	23,781	1,000
Хабаровский край	16,008	23,579	0,926	10,891	14,436	20,568	0,830
Приморский край	15,621	19,538	0,904	-13,358	18,029	22,074	1,036
Чеченская Республика	15,592	26,672	0,902	30,395	11,957	20,130	0,687
Республика Крым	15,225	19,017	0,881	-	0,000	-	0,000
Оренбургская область	15,180	20,424	0,878	-14,411	17,736	24,498	1,019
Саратовская область	14,776	20,903	0,855	-3,012	15,235	21,703	0,876
Камчатский край	14,775	26,327	0,855	-1,577	15,011	26,223	0,863
Волгоградская область	14,725	19,542	0,852	-21,356	18,724	26,341	1,076
Архангельская область	14,122	22,763	0,817	-6,698	15,135	26,544	0,870
Белгородская область	13,079	21,458	0,757	-6,122	13,931	27,538	0,801
Омская область	12,688	20,119	0,734	-16,758	15,243	21,760	0,876
Томская область	12,490	22,651	0,723	19,999	10,408	20,761	0,598
Тверская область	12,485	26,682	0,722	8,085	11,551	24,347	0,664
Тульская область	12,340	20,358	0,714	-30,551	17,769	31,423	1,021
Республика Бурятия	12,197	29,284	0,706	3,695	11,762	28,158	0,676
Республика Коми	12,105	20,447	0,700	14,864	10,538	16,872	0,606
Владимирская область	11,766	26,696	0,681	8,107	10,884	25,261	0,626
Удмуртская Республика	11,350	20,276	0,657	0,386	11,306	21,572	0,650
Мурманская область	10,921	21,545	0,632	12,237	9,730	20,768	0,559
Ярославская область	10,665	19,395	0,617	-14,075	12,412	22,158	0,713
Липецкая область	10,321	22,557	0,597	-12,885	11,848	28,770	0,681
Курская область	9,904	27,758	0,573	2,286	9,683	31,294	0,557
Вологодская область	9,492	18,664	0,549	4,701	9,066	21,081	0,521
Пензенская область	9,407	23,621	0,544	-7,773	10,200	24,877	0,586
Брянская область	9,271	25,108	0,536	13,817	8,145	19,564	0,468
Рязанская область	8,994	21,376	0,520	4,390	8,616	21,858	0,495
Ульяновская область	8,915	22,896	0,516	4,216	8,554	23,414	0,492
Амурская область	8,888	21,171	0,514	-5,997	9,455	24,867	0,543
Забайкальский край	8,752	22,804	0,506	-9,116	9,630	23,232	0,553
Кировская область	8,442	20,249	0,488	-3,424	8,742	22,766	0,502
Смоленская область	8,101	23,599	0,469	52,532	5,311	17,647	0,305
Тамбовская область	8,066	20,654	0,467	-14,888	9,476	23,723	0,545
Чувашская Республика-Чувашия	7,820	23,195	0,452	-9,953	8,684	24,887	0,499
Калужская область	7,669	19,253	0,444	-23,117	9,975	21,539	0,573
Курганская область	7,572	22,715	0,438	7,086	7,071	21,587	0,406
Чукотский автономный округ	7,230	30,030	0,418	17,906	6,132	30,248	0,352
Магаданская область	6,762	26,312	0,391	46,057	4,630	18,339	0,266
Ивановская область	6,743	23,538	0,390	-10,094	7,500	23,566	0,431
Республика Мордовия	6,487	19,013	0,375	-9,886	7,199	22,659	0,414
Астраханская область	6,448	21,051	0,373	-5,486	6,822	19,217	0,392
Кабардино-Балкарская Республика	5,707	23,657	0,330	-0,285	5,723	24,463	0,329
Калининградская область	5,565	5,101	0,322	49,441	3,724	8,035	0,214
Республика Тыва	5,556	28,284	0,321	1,393	5,479	28,413	0,315
Новгородская область	5,296	20,495	0,306	-9,924	5,879	24,147	0,338
Республика Марий Эл	5,222	22,287	0,302	-22,349	6,725	29,509	0,386
Республика Карелия	5,087	16,879	0,294	14,119	4,458	16,703	0,256
Орловская область	4,954	18,508	0,287	-10,129	5,512	22,270	0,317
Республика Ингушетия	4,649	19,700	0,269	39,176	3,340	16,229	0,192
Республика Северная Осетия-Алания	4,169	21,541	0,241	-24,500	5,522	28,163	0,317
Костромская область	3,887	19,861	0,225	-14,674	4,556	23,421	0,262
Карачаево-Черкесская Республика	3,714	23,012	0,215	-25,739	5,001	30,623	0,287
Псковская область	3,522	16,354	0,204	-34,478	5,376	24,534	0,309
Республика Алтай	3,302	26,182	0,191	-34,267	5,023	36,781	0,289
Республика Адыгея (Адыгея)	2,898	23,525	0,168	-18,235	3,544	27,161	0,204
Республика Хакасия	2,740	10,943	0,159	-29,352	3,878	20,155	0,223
г.Севастополь	2,523	12,869	0,146	-	0,000	-	0,000
Ненецкий автономный округ	2,327	14,887	0,135	-45,947	4,306	27,809	0,247
Еврейская автономная область	1,719	20,973	0,099	-4,887	1,808	21,200	0,104
Республика Калмыкия	1,689	21,942	0,098	-15,980	2,011	24,734	0,116

Приложение №6. Собственные доходы

	Исп. в 2016г.	К назнач.	К итогу	К 2015г.	Исп. в 2015г.	К назнач.	К итогу
г.Москва	381,839	-	26,362	10,326	346,099	-	25,079
г.Санкт-Петербург	100,082	24,110	6,910	5,679	94,703	23,777	6,862
Московская область	79,268	22,741	5,473	4,239	76,045	22,757	5,510
Ханты-Мансийский автономный округ - Югра	57,945	33,689	4,001	-10,129	64,476	35,589	4,672
Свердловская область	36,432	22,830	2,515	2,544	35,528	22,824	2,574
Республика Татарстан (Татарстан)	32,606	22,019	2,251	-6,239	34,775	25,985	2,520
Краснодарский край	32,353	18,795	2,234	3,892	31,141	19,415	2,256
Тюменская область	29,926	29,810	2,066	-17,527	36,285	34,086	2,629
Ямало-Ненецкий автономный округ	27,958	-	1,930	31,092	21,327	-	1,545
Ленинградская область	26,619	32,971	1,838	0,845	26,396	37,196	1,913
Республика Саха (Якутия)	26,213	23,127	1,810	7,956	24,281	30,153	1,759
Красноярский край	25,377	15,021	1,752	-2,048	25,908	18,501	1,877
Ростовская область	25,101	24,181	1,733	25,162	20,055	20,930	1,453
Республика Башкортостан	24,722	23,718	1,707	10,648	22,343	22,901	1,619
Самарская область	23,519	19,943	1,624	1,630	23,142	19,519	1,677
Нижегородская область	22,604	22,394	1,561	9,991	20,551	20,923	1,489
Иркутская область	20,929	24,127	1,445	7,518	19,466	23,170	1,411
Новосибирская область	20,774	22,677	1,434	6,434	19,518	22,482	1,414
Пермский край	18,375	21,614	1,269	7,191	17,142	20,075	1,242
Челябинская область	18,146	19,810	1,253	-3,197	18,745	22,588	1,358
Кемеровская область	16,503	20,305	1,139	-4,078	17,204	23,750	1,247
Сахалинская область	15,288	14,047	1,055	-41,156	25,980	22,336	1,883
Приморский край	13,672	21,292	0,944	4,900	13,033	20,425	0,944
Воронежская область	13,470	24,019	0,930	4,016	12,950	22,970	0,938
Хабаровский край	13,178	23,429	0,910	24,256	10,606	18,448	0,769
Волгоградская область	12,585	20,549	0,869	-5,794	13,359	24,538	0,968
Саратовская область	11,444	20,372	0,790	7,067	10,689	20,131	0,775
Оренбургская область	11,195	18,002	0,773	-18,532	13,742	22,265	0,996
Омская область	11,116	22,139	0,767	1,434	10,959	20,407	0,794
Ставропольский край	10,206	20,231	0,705	3,644	9,847	20,048	0,714
Алтайский край	10,139	24,703	0,700	5,408	9,619	23,086	0,697
Республика Коми	10,110	18,496	0,698	23,319	8,198	14,247	0,594
Белгородская область	10,054	21,542	0,694	7,081	9,389	21,331	0,680
Тверская область	9,988	25,387	0,690	14,157	8,749	22,405	0,634
Томская область	9,927	21,166	0,685	32,728	7,479	17,967	0,542
Мурманская область	9,643	21,092	0,666	20,326	8,014	20,068	0,581
Архангельская область	9,597	20,253	0,663	-5,539	10,160	24,464	0,736
Ярославская область	9,567	19,117	0,660	-9,635	10,587	20,847	0,767
Удмуртская Республика	9,331	19,751	0,644	13,585	8,215	18,523	0,595
Тульская область	9,193	18,376	0,635	-28,716	12,896	28,481	0,934
Владимирская область	8,722	26,724	0,602	8,398	8,046	25,259	0,583
Республика Крым	8,594	34,087	0,593	-	0,000	-	0,000
Липецкая область	8,539	22,367	0,590	-13,509	9,873	28,999	0,715
Ульяновская область	8,340	27,131	0,576	36,095	6,128	22,906	0,444
Вологодская область	7,798	18,211	0,538	20,562	6,468	18,022	0,469
Курская область	7,316	25,282	0,505	2,739	7,121	-	0,516
Калужская область	7,184	21,337	0,496	-6,790	7,707	20,168	0,558
Смоленская область	6,909	23,732	0,477	27,973	5,399	22,379	0,391
Рязанская область	6,742	20,478	0,465	14,891	5,868	18,845	0,425
Амурская область	6,727	20,971	0,464	4,817	6,418	-	0,465
Калининградская область	6,148	21,661	0,424	5,207	5,844	21,737	0,423
Пензенская область	5,933	22,067	0,410	13,889	5,210	19,043	0,378
Республика Бурятия	5,738	23,934	0,396	4,709	5,480	27,200	0,397
Кировская область	5,578	19,901	0,385	24,725	4,472	18,081	0,324
Забайкальский край	5,469	21,982	0,378	5,312	5,193	20,164	0,376
Республика Дагестан	5,055	19,847	0,349	6,013	4,768	18,994	0,345
Магаданская область	5,001	27,511	0,345	97,727	2,529	14,522	0,183
Чувашская Республика-Чувашия	4,779	21,437	0,330	6,763	4,476	19,571	0,324
Брянская область	4,699	23,225	0,324	10,373	4,257	20,471	0,309
Астраханская область	4,503	18,331	0,311	-12,846	5,167	17,795	0,374
Новгородская область	4,470	20,629	0,309	2,720	4,351	22,020	0,315
Республика Мордовия	4,197	17,279	0,290	0,610	4,171	18,644	0,302
Тамбовская область	4,152	17,977	0,287	-9,108	4,568	20,110	0,331
Камчатский край	3,858	23,218	0,266	22,836	3,141	18,428	0,228
Республика Карелия	3,667	17,791	0,253	1,445	3,614	19,305	0,262
Ивановская область	3,666	20,713	0,253	9,764	3,340	16,984	0,242
Чукотский автономный округ	3,608	30,441	0,249	19,343	3,023	31,720	0,219
Курганская область	3,485	16,987	0,241	6,059	3,286	16,210	0,238
Псковская область	3,047	19,189	0,210	-3,157	3,146	20,382	0,228
Орловская область	2,979	17,222	0,206	-2,204	3,047	18,355	0,221
Кабардино-Балкарская Республика	2,846	20,835	0,197	28,874	2,209	18,194	0,160
Республика Марий Эл	2,812	19,536	0,194	-7,959	3,055	23,101	0,221
Ненецкий автономный округ	2,195	14,289	0,152	-45,419	4,021	26,548	0,291
Костромская область	2,162	15,837	0,149	-25,924	2,919	21,994	0,212
г.Севастополь	2,077	25,531	0,143	-	0,000	-	0,000
Республика Хакасия	2,070	9,874	0,143	-22,410	2,667	17,365	0,193
Республика Северная Осетия-Алания	1,995	21,790	0,138	18,154	1,688	19,767	0,122
Чеченская Республика	1,919	19,722	0,132	6,640	1,799	20,014	0,130
Республика Адыгея (Адыгея)	1,592	21,681	0,110	9,069	1,459	20,235	0,106
Карачаево-Черкесская Республика	1,096	15,028	0,076	-1,370	1,111	21,230	0,081
Республика Тыва	0,886	22,141	0,061	13,525	0,781	18,904	0,057
Еврейская автономная область	0,788	15,187	0,054	10,538	0,713	14,052	0,052
Республика Алтай	0,787	29,417	0,054	22,813	0,641	24,531	0,046
Республика Ингушетия	0,735	23,468	0,051	20,601	0,610	18,936	0,044
Республика Калмыкия	0,584	16,555	0,040	-11,814	0,662	17,432	0,048

Приложение №7. Общие расходы

	Исп. в 2016г.	К назнач.	К итогу	К 2015г.	Исп. в 2015г.	К назнач.	К итогу
г.Москва	293,737	17,345	18,215	4,635	280,726	16,968	18,343
г.Санкт-Петербург	85,798	17,407	5,32	10,556	77,606	16,294	5,071
Московская область	70,761	16,936	4,388	9,227	64,784	15,167	4,233
Свердловская область	41,361	21,431	2,565	1,609	40,706	20,064	2,66
Республика Саха (Якутия)	40,104	22,809	2,487	-3,93	41,745	27,161	2,728
Республика Татарстан (Татарстан)	39,819	23,734	2,469	-8,353	43,448	26,713	2,839
Красноярский край	38,401	18,399	2,381	6,125	36,184	19,441	2,364
Ханты-Мансийский автономный округ - Югра	36,969	18,251	2,292	1,258	36,51	18,659	2,386
Краснодарский край	36,943	18,975	2,291	-0,848	37,259	19,501	2,435
Ростовская область	29,297	20,634	1,817	-2,182	29,95	21,633	1,957
Нижегородская область	28,996	22,771	1,798	-2,187	29,644	22,122	1,937
Республика Башкортостан	28,092	19,704	1,742	4,192	26,962	19,431	1,762
Ямало-Ненецкий автономный округ	27,493	21,675	1,705	32,64	20,728	17,662	1,354
Новосибирская область	26,291	23,602	1,63	1,34	25,943	22,722	1,695
Челябинская область	25,715	21,028	1,595	13,014	22,754	19,41	1,487
Самарская область	24,583	17,861	1,524	4,563	23,51	16,012	1,536
Иркутская область	23,218	21,178	1,44	5,719	21,962	19,933	1,435
Кемеровская область	23,153	22,388	1,436	2,696	22,545	22,479	1,473
Пермский край	21,274	19,713	1,319	4,313	20,395	18,398	1,333
Республика Дагестан	19,44	23,25	1,205	-0,132	19,466	23,038	1,272
Ленинградская область	18,669	20,077	1,158	15,1	16,22	18,953	1,06
Тюменская область	18,5	14,732	1,147	10,282	16,775	13,88	1,096
Сахалинская область	18,042	13,863	1,119	18,298	15,251	11,718	0,997
Волгоградская область	18,032	24,746	1,118	2,525	17,588	21,57	1,149
Республика Крым	17,987	18,076	1,115	-	0	-	0
Хабаровский край	17,434	22,149	1,081	2,012	17,09	20,521	1,117
Омская область	16,647	24,645	1,032	4,871	15,874	20,393	1,037
Оренбургская область	16,486	21,273	1,022	-9,819	18,281	23,42	1,195
Алтайский край	16,461	21,817	1,021	-2,446	16,874	22,877	1,103
Ставропольский край	16,42	20,376	1,018	2,471	16,024	19,173	1,047
Приморский край	16,233	18,799	1,007	4,542	15,528	17,337	1,015
Воронежская область	16,186	21,515	1,004	-15,389	19,13	24,488	1,25
Саратовская область	15,201	21,501	0,943	-0,323	15,25	20,004	0,996
Республика Коми	14,802	21,642	0,918	10,101	13,444	18,797	0,878
Камчатский край	14,605	23,695	0,906	13,467	12,872	21,75	0,841
Архангельская область	14,465	21,403	0,897	5,705	13,684	21,379	0,894
Удмуртская Республика	13,736	23,198	0,852	9,27	12,571	21,629	0,821
Ярославская область	13,246	23,768	0,821	2,605	12,91	21,747	0,844
Чеченская Республика	13,056	19,945	0,81	38,446	9,431	14,959	0,616
Тульская область	12,892	19,921	0,799	-6,245	13,75	23,088	0,898
Белгородская область	12,448	18,956	0,772	-6,804	13,357	23,324	0,873
Калужская область	11,674	25,954	0,724	9,131	10,697	21,077	0,699
Мурманская область	11,62	22,144	0,721	6,796	10,881	20,349	0,711
Томская область	10,83	18,504	0,672	9,002	9,936	18,344	0,649
Ульяновская область	10,775	26,53	0,668	7,011	10,07	25,131	0,658
Липецкая область	10,709	21,531	0,664	7,984	9,917	20,685	0,648
Забайкальский край	10,423	26,789	0,646	11,149	9,377	20,056	0,613
Владимирская область	10,329	21,901	0,641	16,002	8,904	19,012	0,582
Тверская область	10,262	20,545	0,636	1,614	10,099	20,572	0,66
Вологодская область	10,14	21,507	0,629	8,732	9,326	21,307	0,609
Кировская область	10,054	22,479	0,623	7,518	9,351	22,23	0,611
Амурская область	9,955	22,386	0,617	-3,185	10,282	24,331	0,672
Пензенская область	9,475	23,729	0,588	-8,039	10,303	24,174	0,673
Рязанская область	9,429	22,289	0,585	10,454	8,537	20,982	0,558
Брянская область	9,282	21,466	0,576	2,944	9,016	19,655	0,589
Республика Бурятия	8,983	20,217	0,557	-4,763	9,432	21,138	0,616
Курская область	8,813	21,789	0,546	9,967	8,014	21,079	0,524
Республика Мордовия	8,522	23,283	0,528	0,832	8,451	23,82	0,552
Тамбовская область	8,465	20,467	0,525	-3,558	8,777	20,3	0,574
Калининградская область	8,345	7,455	0,518	4,256	8,005	15,735	0,523
Смоленская область	8,226	23,74	0,51	2,83	7,999	22,988	0,523
Курганская область	7,65	20,964	0,474	5,212	7,271	19,644	0,475
Ивановская область	7,569	23,926	0,469	-4,054	7,889	22,923	0,515
Республика Карелия	7,362	22,257	0,456	15,753	6,36	20,891	0,416
Астраханская область	7,272	23,62	0,451	-5,87	7,726	20,179	0,505
Чувашская Республика-Чувашия	7,043	19,57	0,437	-14,618	8,249	21,354	0,539
Магаданская область	6,734	24,485	0,418	37,802	4,886	17,419	0,319
Кабардино-Балкарская Республика	6,399	23,683	0,397	2,596	6,237	21,401	0,408
Орловская область	6,394	22,373	0,396	19,194	5,364	18,993	0,351
Новгородская область	5,976	23,127	0,371	16,183	5,144	20,232	0,336
Республика Марий Эл	5,845	24,53	0,362	-11,107	6,575	27,247	0,43
Костромская область	5,681	27,746	0,352	12,935	5,03	23,809	0,329
Республика Хакасия	5,649	19,434	0,35	1,381	5,572	23,917	0,364
Республика Тыва	5,178	25,454	0,321	0,297	5,163	26,181	0,337
Чукотский автономный округ	5,001	21,758	0,31	-3,975	5,208	25,435	0,34
Республика Северная Осетия-Алания	4,806	22,922	0,298	-9,756	5,325	24,842	0,348
Псковская область	4,632	19,743	0,287	-14,89	5,443	20,097	0,356
Карачаево-Черкесская Республика	3,769	22,898	0,234	-2,178	3,853	23,01	0,252
Республика Ингушетия	3,697	14,499	0,229	8,75	3,4	14,012	0,222
Ненецкий автономный округ	3,32	17,747	0,206	-0,208	3,327	18,037	0,217
г.Севастополь	3,291	12,046	0,204	-	0	-	0
Республика Адыгея (Адыгея)	3,063	23,462	0,19	1,996	3,003	20,76	0,196
Республика Алтай	3,03	23,191	0,188	-5,518	3,206	20,571	0,21
Еврейская автономная область	2,064	22,859	0,128	-4,891	2,17	21,723	0,142
Республика Калмыкия	1,909	23,242	0,118	0,579	1,898	21,244	0,124

Приложение №8. Государственный внутренний долг

	Исп. в 2016г.	К назнач.	К итогу	К 2015г.	Исп. в 2015г.	К назнач.	К итогу
Краснодарский край	145,255	100,000	6,257	6,537	136,342	100,000	6,521
г.Москва	108,015	100,000	4,653	-19,348	133,927	100,000	6,406
Московская область	98,726	100,000	4,253	-4,325	103,189	100,000	4,935
Красноярский край	91,971	100,000	3,962	15,188	79,845	100,000	3,819
Республика Татарстан (Татарстан)	91,302	100,000	3,933	-5,355	96,468	100,000	4,614
Нижегородская область	71,263	100,000	3,070	9,445	65,113	100,000	3,114
Самарская область	68,213	100,000	2,938	28,467	53,098	100,000	2,540
Кемеровская область	62,600	100,000	2,697	16,543	53,714	100,000	2,569
Свердловская область	60,211	100,000	2,594	42,098	42,373	100,000	2,027
Саратовская область	50,405	100,000	2,171	0,375	50,217	100,000	2,402
Волгоградская область	50,308	100,000	2,167	17,223	42,916	100,000	2,053
Удмуртская Республика	46,747	100,000	2,014	23,269	37,923	100,000	1,814
Новосибирская область	46,653	100,000	2,010	25,867	37,065	100,000	1,773
Ростовская область	41,180	100,000	1,774	52,572	26,991	100,000	1,291
Республика Саха (Якутия)	40,629	100,000	1,750	34,081	30,302	100,000	1,449
Белгородская область	39,805	100,000	1,715	-4,799	41,812	100,000	2,000
Омская область	39,662	100,000	1,708	9,931	36,079	100,000	1,726
Республика Мордовия	38,868	100,000	1,674	26,325	30,768	100,000	1,472
Республика Коми	38,050	100,000	1,639	29,105	29,472	100,000	1,410
Ямало-Ненецкий автономный округ	37,281	100,000	1,606	6,238	35,092	100,000	1,678
Вологодская область	36,802	100,000	1,585	7,794	34,141	100,000	1,633
Калужская область	35,437	100,000	1,526	35,076	26,235	100,000	1,255
Воронежская область	34,170	100,000	1,472	17,917	28,978	100,000	1,386
Ярославская область	33,776	100,000	1,455	14,025	29,622	100,000	1,417
Архангельская область	33,549	100,000	1,445	11,342	30,131	100,000	1,441
Амурская область	32,878	100,000	1,416	12,230	29,295	100,000	1,401
Ставропольский край	32,295	100,000	1,391	49,563	21,593	100,000	1,033
Хабаровский край	32,113	100,000	1,383	30,113	24,681	100,000	1,180
Челябинская область	30,758	100,000	1,325	-2,277	31,475	100,000	1,505
Оренбургская область	30,219	100,000	1,302	0,538	30,057	100,000	1,438
Смоленская область	29,289	100,000	1,262	18,112	24,798	100,000	1,186
Рязанская область	28,135	100,000	1,212	3,959	27,064	100,000	1,294
Астраханская область	27,738	100,000	1,195	8,889	25,474	100,000	1,218
Забайкальский край	27,278	100,000	1,175	26,627	21,542	100,000	1,030
Кировская область	25,896	100,000	1,116	19,493	21,672	100,000	1,037
Тверская область	25,519	100,000	1,099	-2,928	26,289	100,000	1,257
Республика Башкортостан	24,559	100,000	1,058	3,414	23,748	100,000	1,136
Ульяновская область	24,511	100,000	1,056	23,772	19,803	100,000	0,947
Томская область	24,422	100,000	1,052	22,184	19,988	100,000	0,956
Пензенская область	23,858	100,000	1,028	11,869	21,327	100,000	1,020
Республика Карелия	21,277	100,000	0,917	13,377	18,767	100,000	0,898
Мурманская область	21,123	100,000	0,910	-1,847	21,520	100,000	1,029
Липецкая область	19,963	100,000	0,860	2,825	19,415	100,000	0,929
Калининградская область	19,302	100,000	0,831	5,041	18,376	100,000	0,879
Республика Хакасия	18,957	100,000	0,817	46,783	12,915	100,000	0,618
Костромская область	18,782	100,000	0,809	17,820	15,941	100,000	0,762
Пермский край	17,196	100,000	0,741	-18,759	21,167	100,000	1,012
Иркутская область	17,011	100,000	0,733	33,231	12,768	100,000	0,611
Тульская область	16,993	100,000	0,732	-2,341	17,400	100,000	0,832
Новгородская область	16,739	100,000	0,721	7,374	15,590	100,000	0,746
Республика Дагестан	15,607	100,000	0,672	5,126	14,846	100,000	0,710
Ивановская область	15,148	100,000	0,653	23,873	12,229	100,000	0,585
Псковская область	14,749	100,000	0,635	8,878	13,546	100,000	0,648
г.Санкт-Петербург	14,737	100,000	0,635	0,763	14,625	100,000	0,700
Ханты-Мансийский автономный округ - Югра	14,449	100,000	0,622	-0,238	14,484	100,000	0,693
Тамбовская область	14,288	100,000	0,615	29,641	11,021	100,000	0,527
Орловская область	13,494	100,000	0,581	12,710	11,972	100,000	0,573
Республика Марий Эл	13,480	100,000	0,581	19,892	11,243	100,000	0,538
Чувашская Республика-Чувашия	12,764	100,000	0,550	15,830	11,020	100,000	0,527
Брянская область	12,758	100,000	0,550	8,813	11,724	100,000	0,561
Магаданская область	12,079	100,000	0,520	74,981	6,903	100,000	0,330
Чукотский автономный округ	12,011	100,000	0,517	-8,617	13,144	100,000	0,629
Курганская область	11,729	100,000	0,505	51,754	7,729	100,000	0,370
Республика Северная Осетия-Алания	11,225	100,000	0,484	30,269	8,617	100,000	0,412
Ленинградская область	9,549	100,000	0,411	21,262	7,875	100,000	0,377
Приморский край	9,244	100,000	0,398	2,497	9,019	100,000	0,431
Курская область	8,431	100,000	0,363	6,212	7,937	100,000	0,380
Карачаево-Черкесская Республика	7,401	100,000	0,319	82,358	4,059	100,000	0,194
Республика Бурятия	6,709	100,000	0,289	17,290	5,720	100,000	0,274
Кабардино-Балкарская Республика	6,638	100,000	0,286	8,044	6,143	100,000	0,294
Чеченская Республика	5,479	100,000	0,236	-1,560	5,566	100,000	0,266
Камчатский край	4,529	100,000	0,195	-26,428	6,156	100,000	0,294
Еврейская автономная область	4,314	100,000	0,186	33,683	3,227	100,000	0,154
Республика Калмыкия	3,343	100,000	0,144	41,782	2,358	100,000	0,113
Владимирская область	3,293	100,000	0,142	-12,852	3,779	100,000	0,181
Республика Тыва	3,258	100,000	0,140	90,683	1,709	100,000	0,082
Республика Адыгея (Адыгея)	3,212	100,000	0,138	9,909	2,922	100,000	0,140
Республика Ингушетия	2,559	100,000	0,110	-3,916	2,664	100,000	0,127
Алтайский край	2,443	100,000	0,105	19,737	2,040	100,000	0,098
Ненецкий автономный округ	1,900	100,000	0,082	-	-	-	0,000
Республика Алтай	1,796	100,000	0,077	5,799	1,698	100,000	0,081
Тюменская область	1,132	100,000	0,049	236,066	0,337	100,000	0,016
г.Севастополь	0,000	-	0,000	-	0,000	-	0,000
Сахалинская область	0,000	-	0,000	-	0,000	-	0,000
Республика Крым	0,000	-	0,000	-	0,000	-	0,000

ПРИВЕДЕННЫЕ КРЕДИТНЫЕ РЕЙТИНГИ РЕГИОНОВ

BBB-	г.Москва г.Санкт-Петербург Ханты-Мансийский автономный округ - Югра Республика Саха (Якутия) Республика Татарстан (Татарстан) Тюменская область Ленинградская область Челябинская область Новосибирская область
BB+	Ямало-Ненецкий автономный округ Красноярский край Алтайский край Курская область Тамбовская область Чувашская Республика-Чувашия
BB	Московская область Свердловская область Краснодарский край Республика Башкортостан Нижегородская область Самарская область Иркутская область Ставропольский край Оренбургская область Белгородская область Тульская область Республика Коми Ярославская область Липецкая область Пензенская область Калужская область Республика Марий Эл Республика Хакасия
BB-	Кемеровская область Омская область Томская область Тверская область Удмуртская Республика Мурманская область Кировская область
B+	Волгоградская область Рязанская область Республика Мордовия Республика Карелия Костромская область

ГРУППА КОМПАНИЙ «РЕГИОН»

Адрес: ул. Шаболовка, д.10, корпус 2, бизнес-центр «Конкорд»

Многоканальный телефон: (495) 777 29 64

Факс: (495) 7772964 доб. 234

www.region.ru

REUTERS: REGION

BLOOMBERG: RGNM

Рублевый облигационный рынок

Владислав Владимирский	(доб. 268, vlad@region.ru)
Дарья Грищенко	(доб. 185, grischenko@region.ru)
Василий Домась	(доб. 244, domas@region.ru)
Петр Костиков	(доб. 471, kostikov@region.ru)
Екатерина Шилаева	(доб. 253, shilyaeva@region.ru)

Вексельный рынок

Богдан Крищенко	(доб. 580, krishenko@region.ru)
-----------------	---------------------------------

Аналитика по долговым рынкам

Александр Ермак	(доб. 405, aermak@region.ru)
Юлия Гапон	(доб. 294, gapon@region.ru)

Отраслевой анализ

Валерий Вайсберг	(доб. 192, vva@region.ru)
------------------	---------------------------

Данный обзор носит исключительно информационный характер и не может рассматриваться как предложение к заключению сделок с компаниями ГК РЕГИОН. Мы не претендуем на полноту и точность изложенной информации. Наши клиенты могут иметь позицию или какой-либо иной интерес в любой сделке прямо или косвенно упомянутой в тексте настоящего обзора. ГК РЕГИОН не несет ответственности за любой прямой или косвенный ущерб, наступивший в результате использования информации, изложенной в настоящем обзоре. Любые операции с ценными бумагами, упоминаемыми в настоящем обзоре, могут быть связаны со значительным риском.